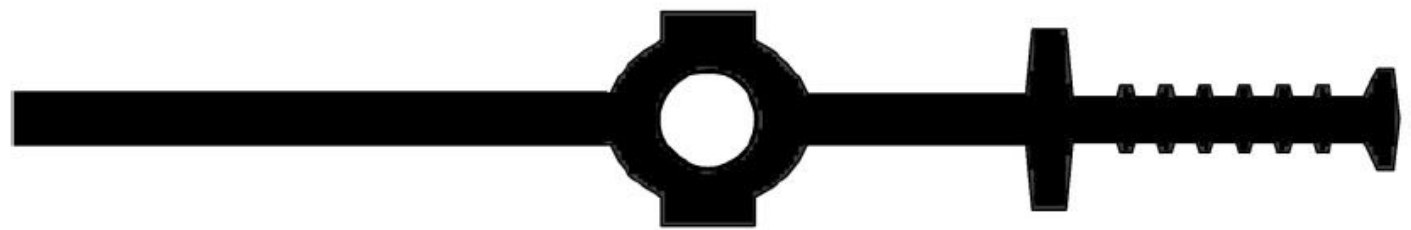
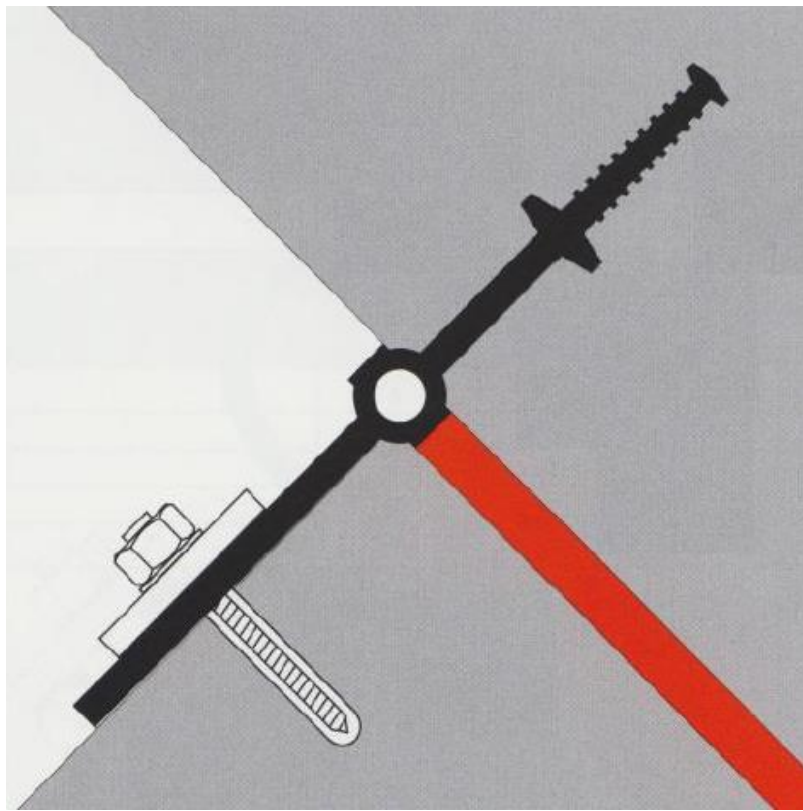




FM 350 KF waterstopvoegband



Rubber klemconstructie voor het afdichten van constructieve dilatatievoegen bij aansluitingen nieuw aan bestaand (DIN 7865-2)

Beschrijving: Hakoma elastomeer klemconstructie type FM 350 KF is een dilatatievoegenband dat wordt toegepast bij het afdichten van constructieve dilatatievoegen tussen bestaande bouw en nieuwbouw. Het profiel wordt aan de ene zijde bevestigd middels een klemconstructie en aan de andere zijde ingestort. Het dilatatievoegenband wordt op zijn plaats gehouden met voegenband klemmen die d.m.v. een vlechtdraad aan de wapening worden bevestigd. De FM 350 KF kan tot een waterdruk van 1,5 bar en een resulterende vervorming van 20 mm worden toegepast.

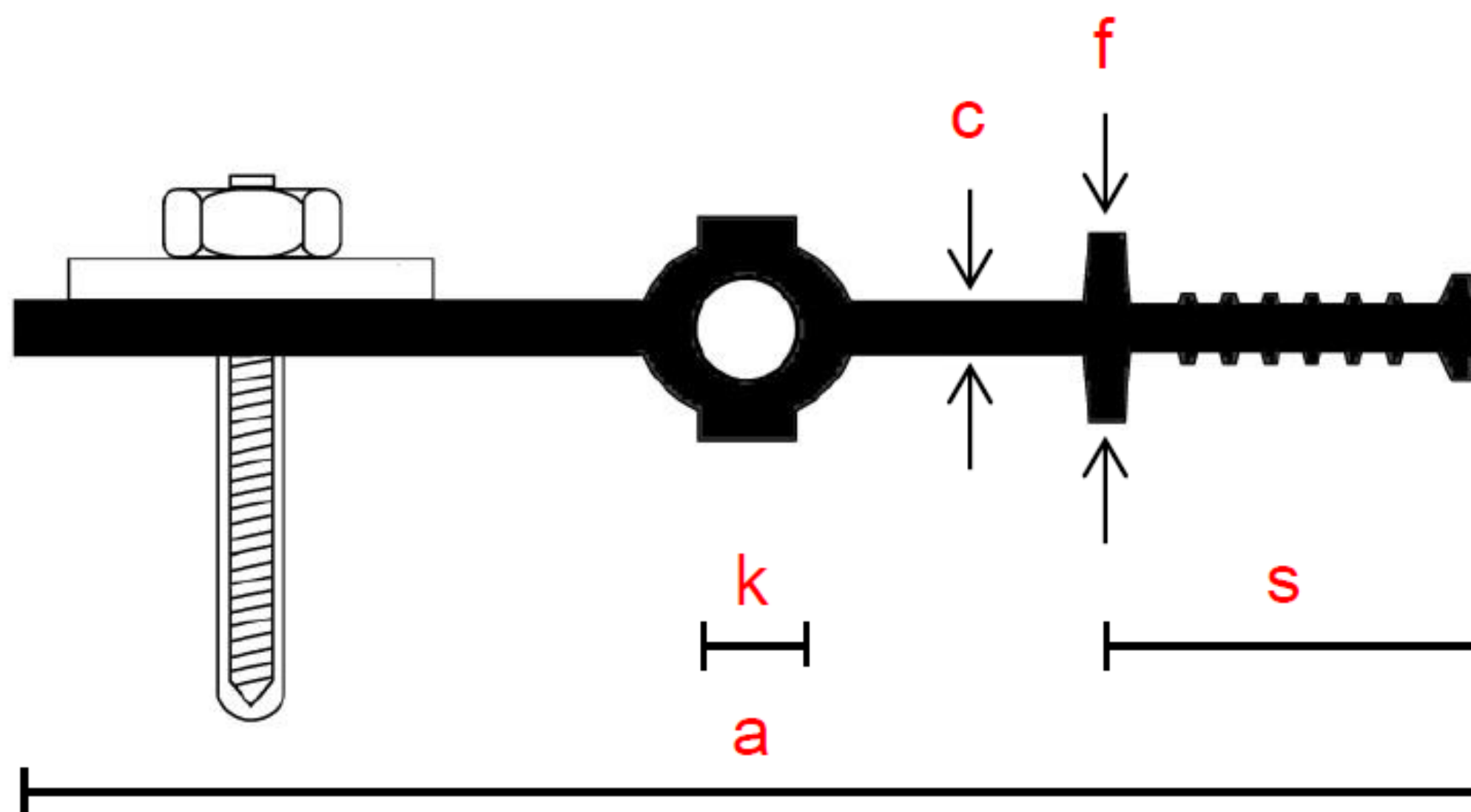
Systemen: Hakoma elastomeer klemconstructie type FM 350 KF kan als een compleet systeem geleverd worden. Dat wil zeggen: lengte op maat inclusief eventuele vormstukken, ankers, klemflenzen, klemhoeken (binnen of buiten), zowel in gegalvaniseerde als RVS uitvoering, onderlegrubber strook, zwelkit en afdekprofiel. Eventueel egalisatiemortels voor ondergrondbehandeling.

Bij bestelling onderdelen benoemen.

Indien de band verwerkt wordt tot een systeem verzorgt Schrupf de bijhorende productietekeningen en vervolgens wordt uw order ingepland voor productie.



FM 350 KF waterstopvoegband



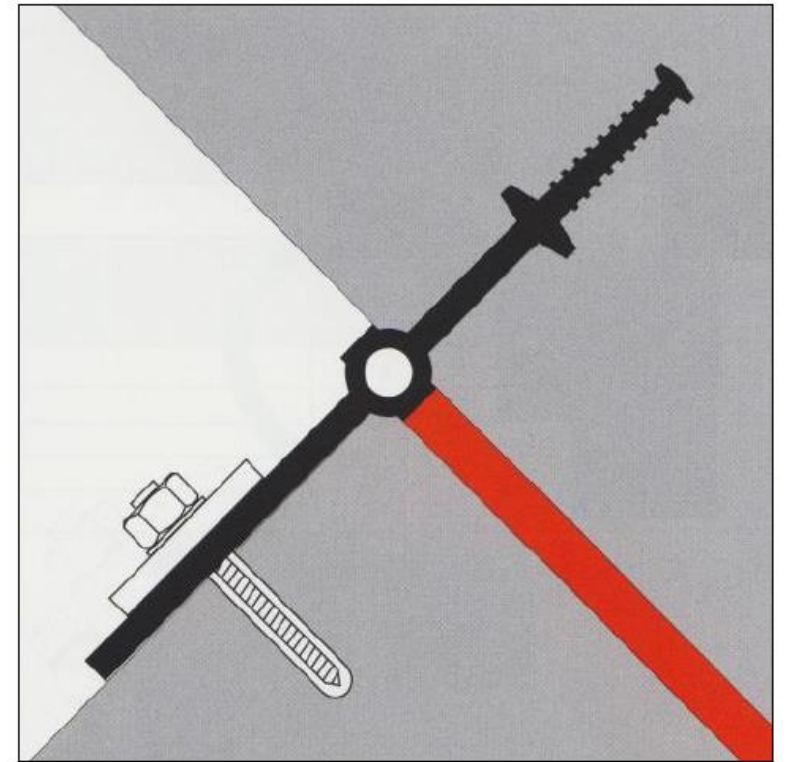
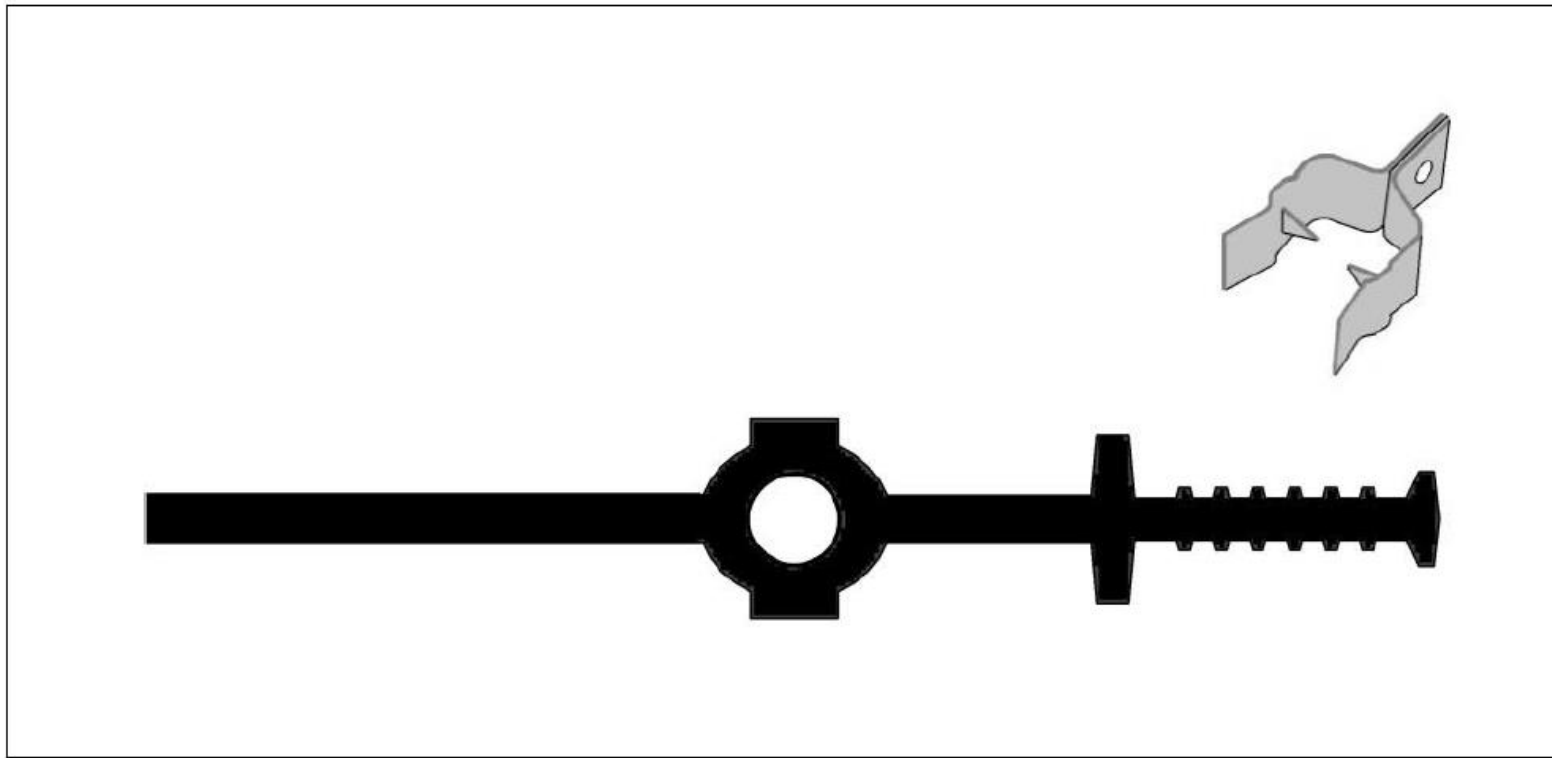
Type	Totale breedte (mm)	Breedte van de kern (mm)	Banddikte (mm)	Breedte v/h dichtingsdeel (mm)	Hoogte v/d profielankers (mm)	Rollengte (m1)
DIN 7865-2	a	k	c	s	f	
FM 350 KF	350	20	12	85	38	25

Toebehoren	Afmeting		
	Klemflens	onderlegrubber	verbindingsankers
Klemflens / onderlegrubber / verbindingsanker	40 x 6 80 x 8 80 x 10 100 x 10 100 x 12 120 x 10 120 x 12	50 x 4 80 x 4 80 x 4 100 x 4 100 x 4 120 x 4 120 x 4	M 10 x 115 M 12 x 160 M 16 x 190 M 16 x 190 M 16 x 190 M 20 x 260 M 20 x 260

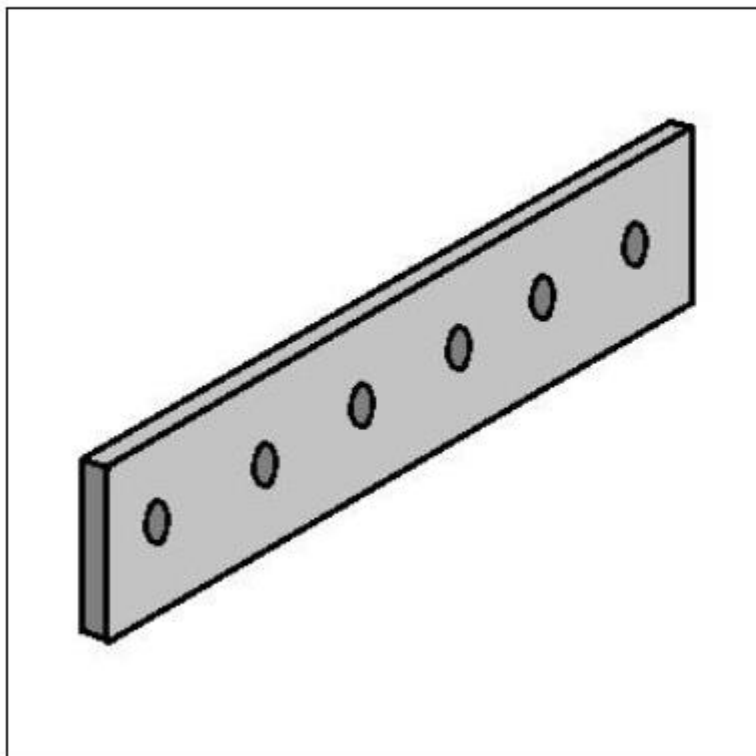


FM 350 KF waterstopvoegband

FM 350 KF



Klemstrip



Binnenhoek



Zuurex zwelkit



Onderleg rubber



Kleine reparaties



Grote reparaties

