



SANPARREL 1,5 MM G2 B_s1-d0



g2 bioblend®

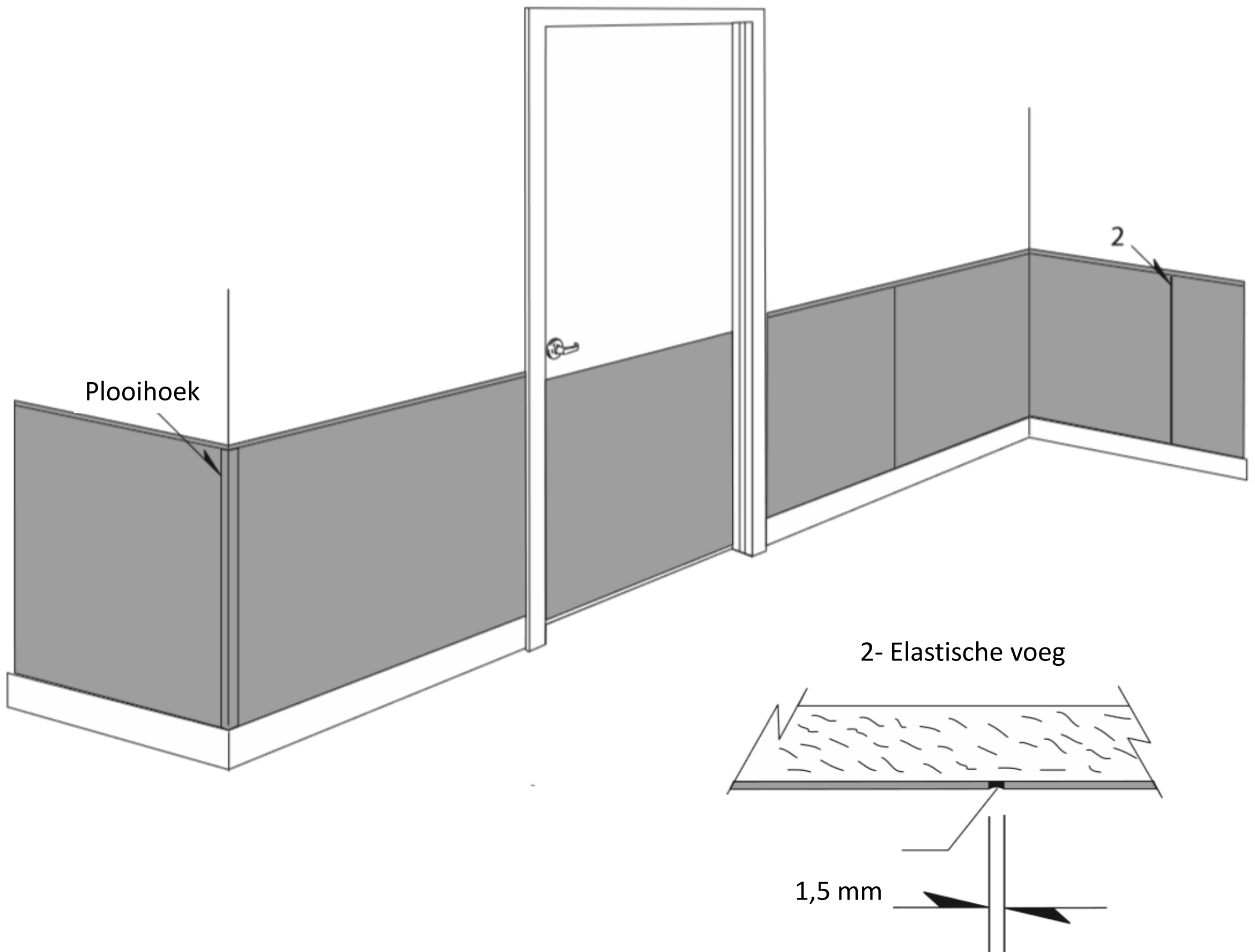
- Wandbescherming plaat Sanparrel met een dikte van 1,5 mm
- Brandcertificaat B_s1_d0 (WF 381525) volgens EN 13501-12007+A1:2009
- Gemaakt van PVC-u
- Verkrijgbaar in de standaard kleuren, voegen tussen de platen worden met een aangepaste silicone van dezelfde kleur uitgevoerd.
- De plaat voldoet aan de strengste normen voor chemische samenstelling
- Formaat 1220mm x 2440mm

Plaatsingsvoorschriften:

- 1) De ruimtes waar de platen dienen te worden geplaatst moeten op een constante temperatuur van 21° tot 24° worden gehouden (geacclimatiseerde ruimtes). De geplaatste platen mogen geen direct zonlicht krijgen. De luchtvochtigheid dient lager te zijn dan 80%. De platen mogen NIET worden geplaatst naast verwarmingspanelen (min 10 cm verwijderd)
- 2) De wanden dienen vlak, stof en vetvrij te zijn, wanden dienen behandeld te zijn met een goede primer.
- 3) De platen stofvrij maken en de aangepaste lijm aanbrengen.
- 4) De plaat op de gewenste plaats aanbrengen en deze aan de hand van een zware drukroller stevig aanrollen zodat alle luchtballen van tussen de plaat en de wand zijn verwijderd.
- 5) De eventuele lijmresten verwijderen met de reiniger "safety clean"
- 6) De voegen tussen de plaatdelen opkitten met de meegeleverde silicone
- 7) Daar waar de platen tegen de deurlijsten of een wand aankomen dient ook een zettingsvoeg van 2 à 3 mm te worden voorzien.



SANPARREL 1,5 MM G2





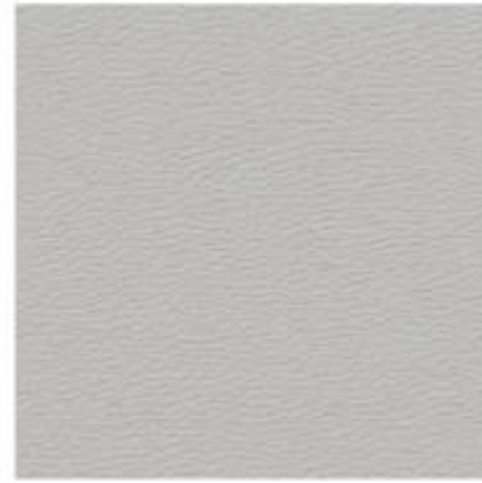
SANPARREL 1,5 MM G2



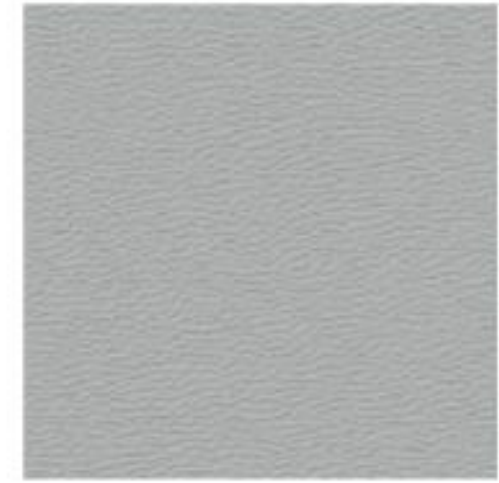
0101 - Designer White



0103 - White Sand



0105 - Silver



0106 - Dove Gray



0107 - Pewter Gray



0109 - Light Beige



0111 - Eggshell



0113 - Taupe



0125 - English Green



0132 - Buoyant Blue



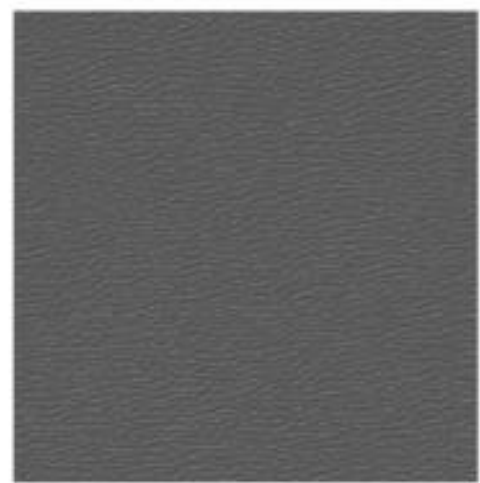
0152 - Black



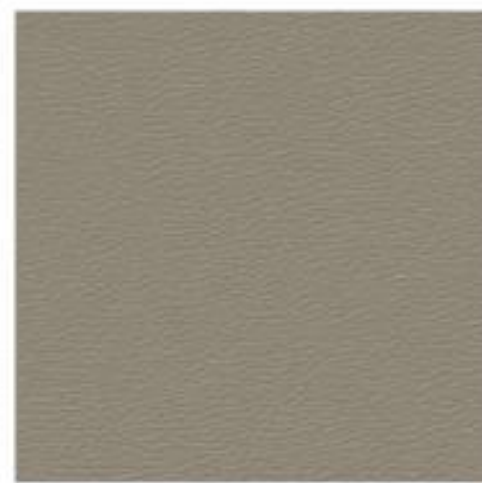
0154 - Clam Shell



0165 - Point Blue



0256 - Castle



0351 - River Rock

Andere kleuren op aanvraag!