



## RVS Handgreep Ellittico 1



### Omschrijving:

De handgreep is samengesteld uit RVS 304 (d=1,5mm) geborstelde ovalen buis (38 x 23mm) die tegen de wand wordt gemonteerd onder een hoek van 45° voor een maximale ergonomie.

De handgreep wordt via een in RAL-kleur gelakte aluminium afstandhouders op de wand geplaatst.

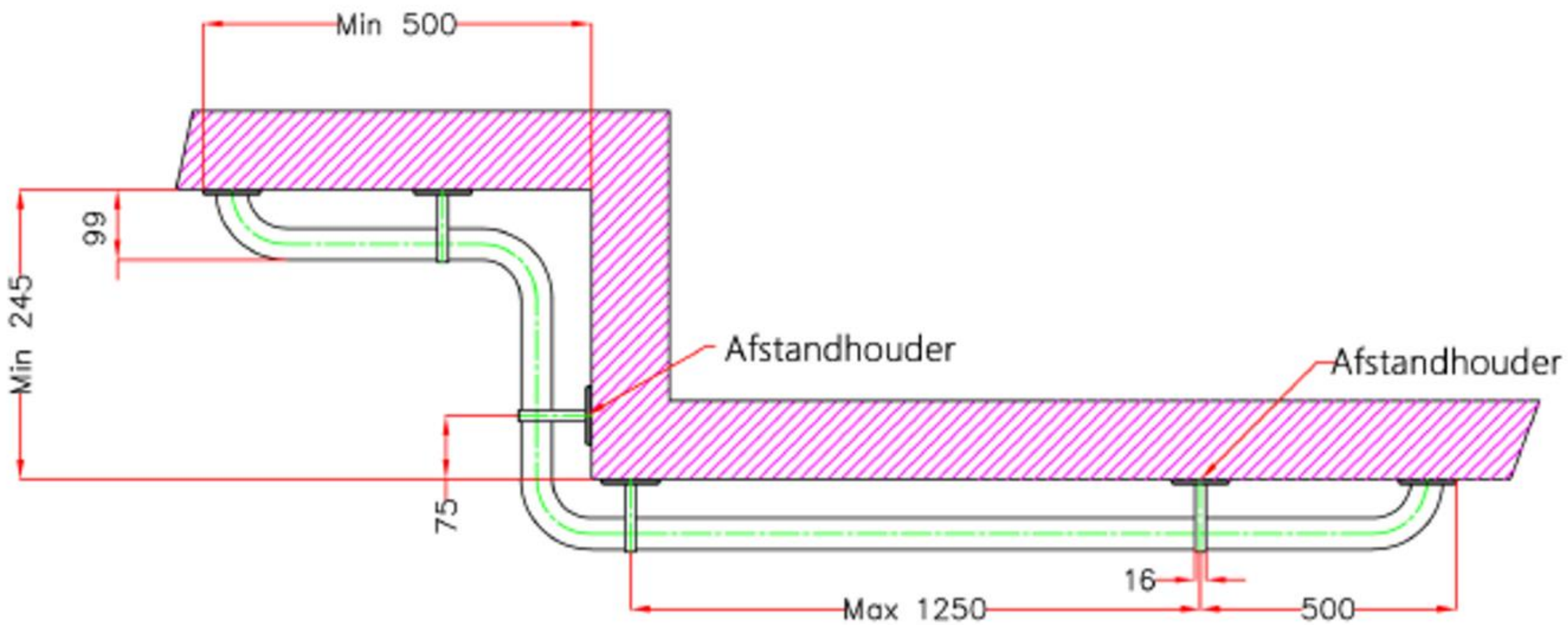
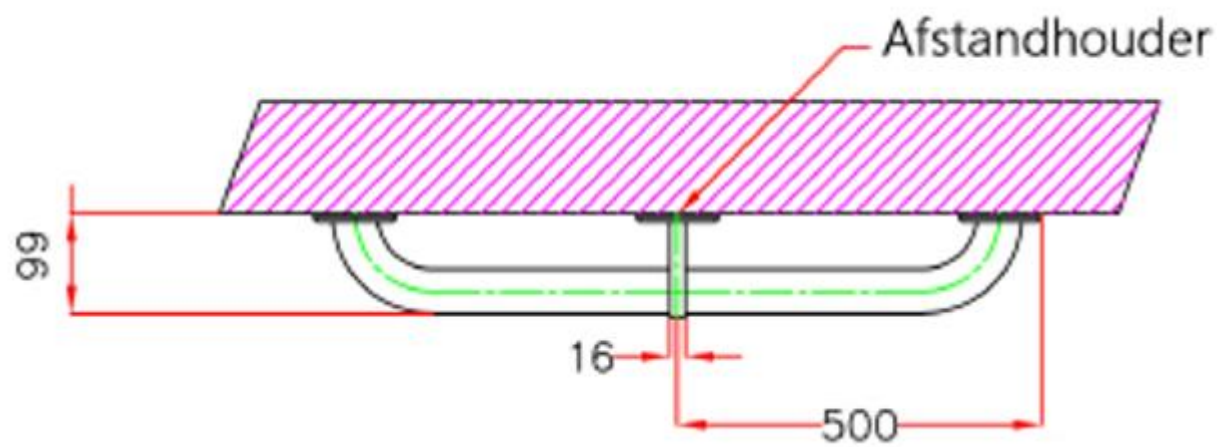
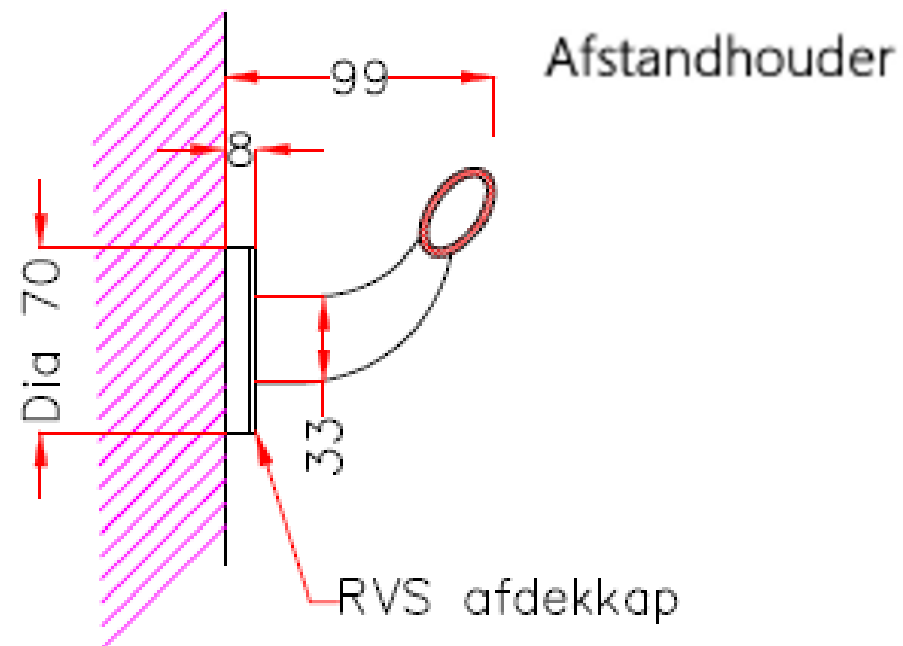
Deze afstandhouders worden met de ovalen buis verbonden via aluminium tussenstukken die gelakt zijn in een RAL-kleur (standaard RAL 7021 & 9007). De afstandhouders zijn samengesteld uit een bevestigingsplaat voor wandmontage, daarover wordt een RVS afdekkap geplaatst zodat de montage verborgen wordt. Het systeem is eveneens verkrijgbaar met verwijderbare delen (max. 1200 mm lang)

### Plaatsing :

De handgreep wordt als volgt samengesteld : links en rechts is een standaard eindstuk voorzien (L=500mm), dit eindstuk is voorzien van een bocht van 90° naar de wand die op een bevestigingsplaat met afdekplaat wordt gemonteerd, de andere zijde is een afstandhouder. De rest van de handgreep wordt gelijkmatig verdeeld met een max lengte van 1250mm. Er zijn eveneens de aangepaste binnen- en buitenbochten voor een verzorgde afwerking, ook in de identieke RVS ovalen buis. (minimum lengte = 500 mm)



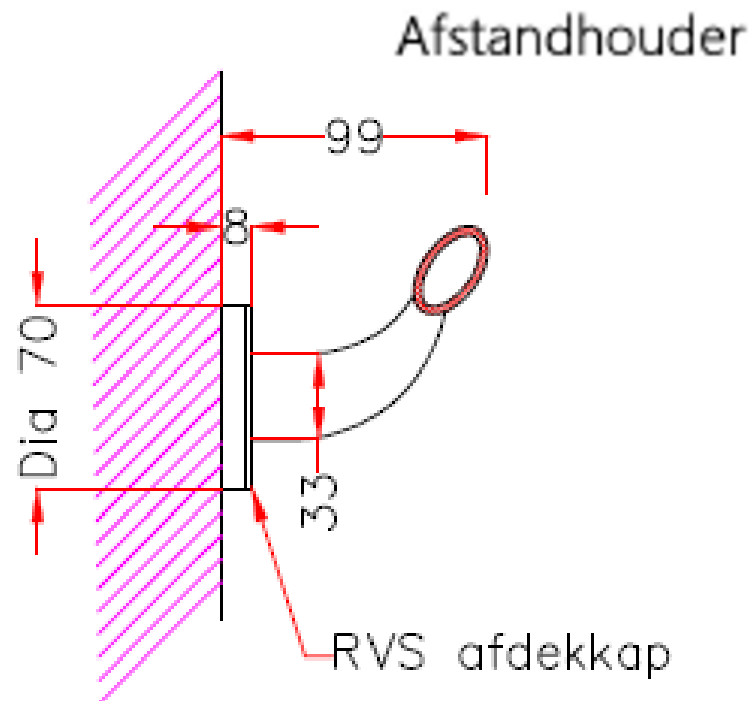
## Installatie handgreep Ellittico 1 maatvoering in mm



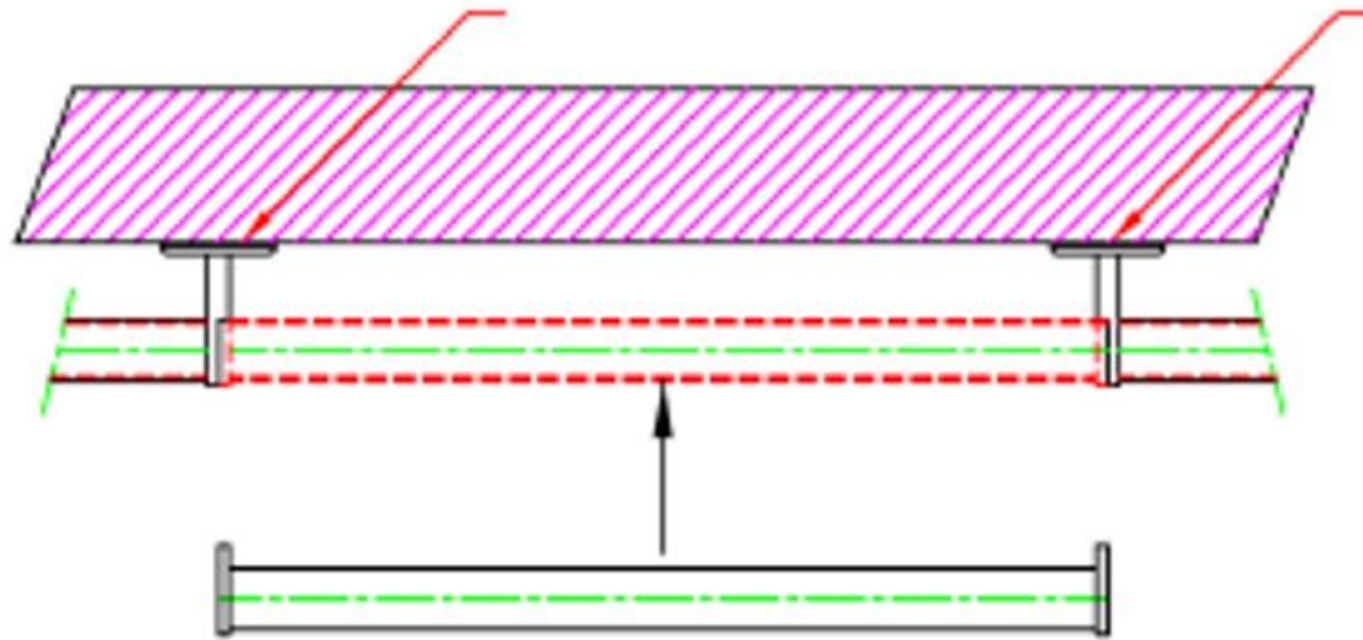
Afwijkende maten op aanvraag tegen eventuele meerprijs



## Uitvoering van verwijderbaar deel type Ellittico 1



Maximale lengte verwijderbaar deel = 120mm



Detail verwijderbaar deel Ellittico 1

