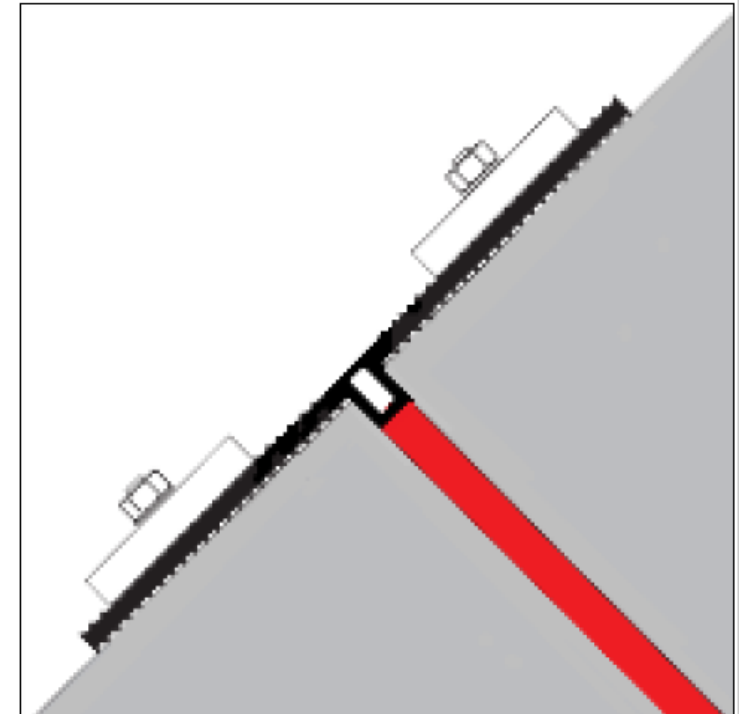
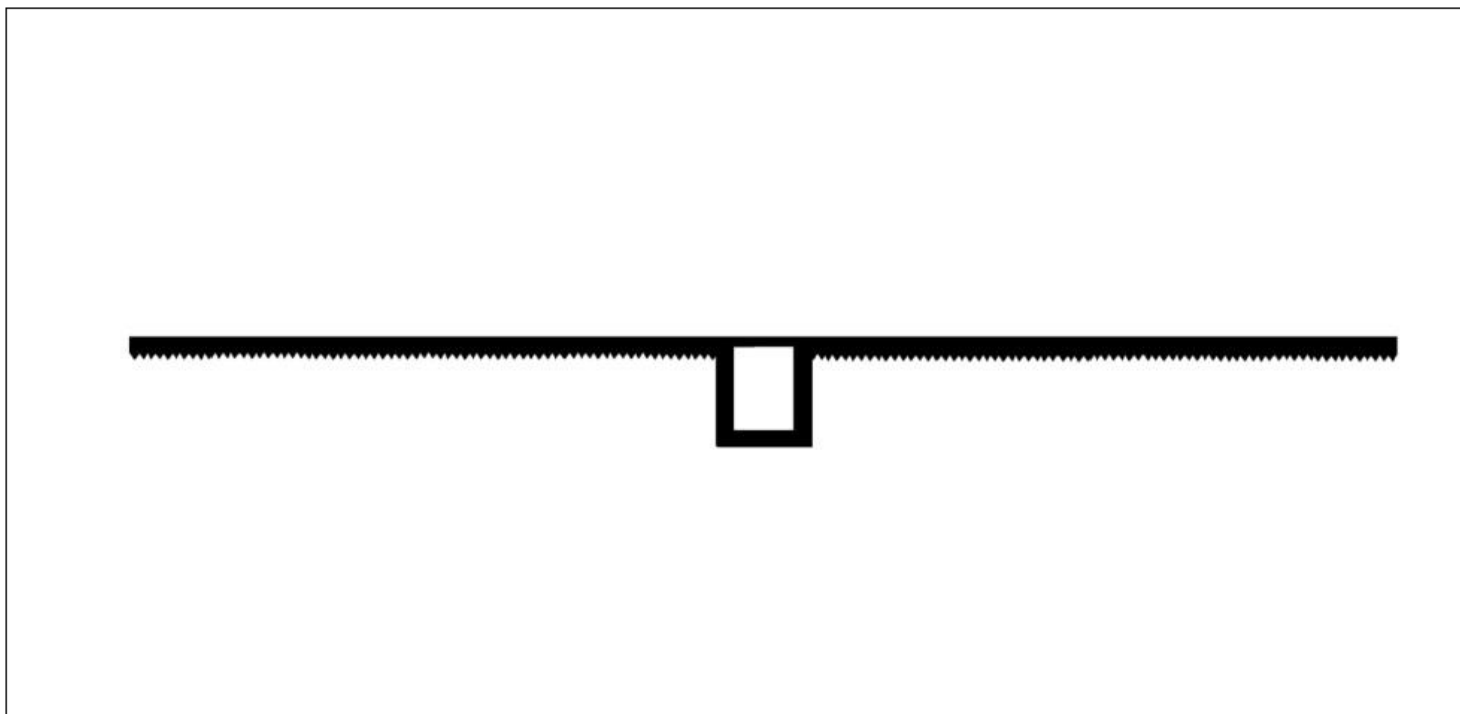




LF 320 membrane d'étanchéité



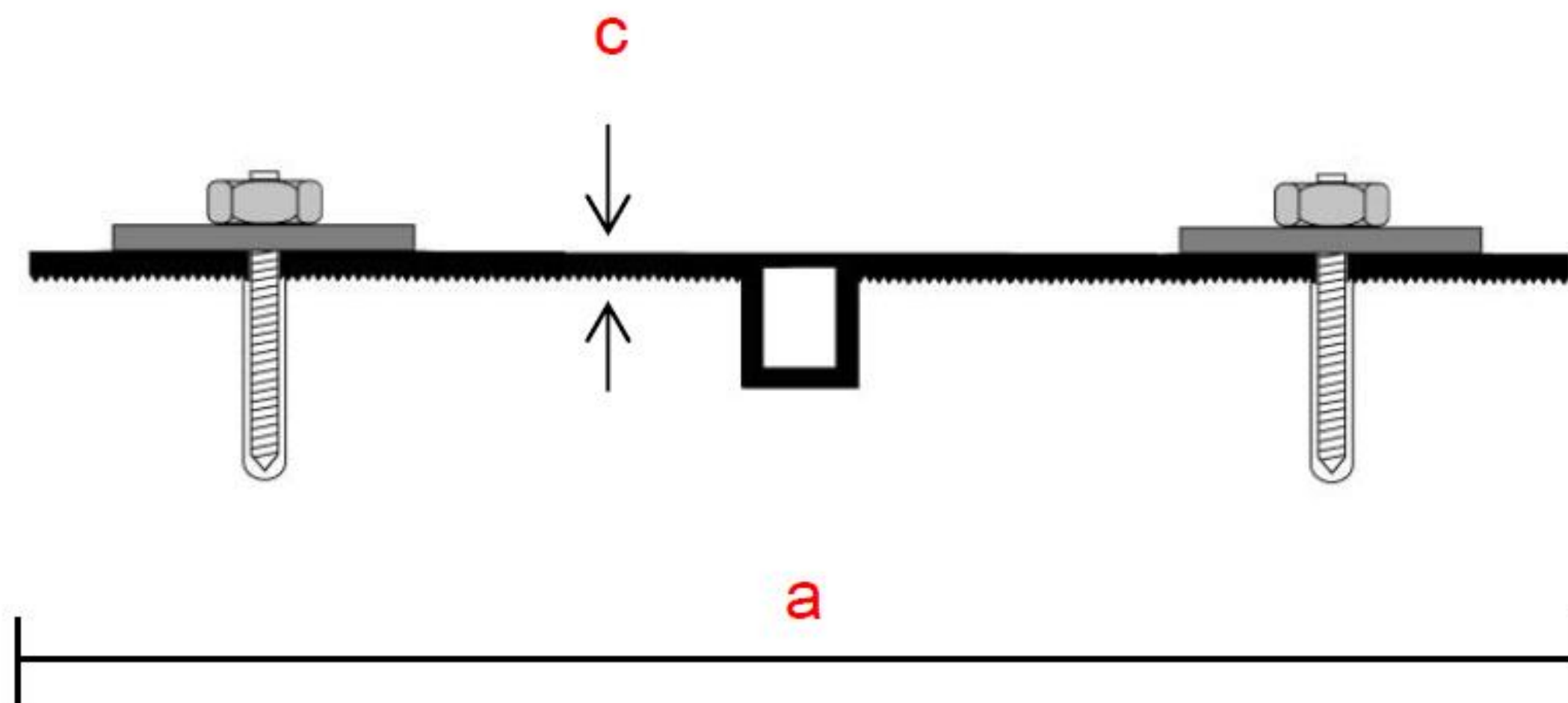
Structure de serrage en tricomère pour l'étanchéité des joints de dilatation structurels (DIN 18541-2)

Description: La construction à pince Hakoma Tricomer de type LF 320 est un joint de dilatation utilisé pour sceller les joints de dilatation structurels entre la construction existante et la nouvelle construction. Le profil est fixé sur deux côtés au moyen d'une structure de serrage. Le LF320 peut être utilisé jusqu'à une pression d'eau de 0,6 bar et a une distorsion résultante de 10 mm.

Systèmes: La construction de pince Hakoma Tricomer type LF 320 peut être fournie en tant que système complet. C'est-à-dire: longueur personnalisée comprenant toutes les moulures, ancrages, brides de serrage, angles de serrage (intérieur ou extérieur), à la fois en acier galvanisé et en acier inoxydable, kit de gonflement et profil de couverture. Mortiers de nivellement possibles pour le traitement des substrats. Spécifiez les pièces lors de la commande. Si le membrane est transformé en système, Hakoma s'occupe des dessins de production qui l'accompagnent, puis votre commande est planifiée pour la production.



LF 320 membrane d'étanchéité



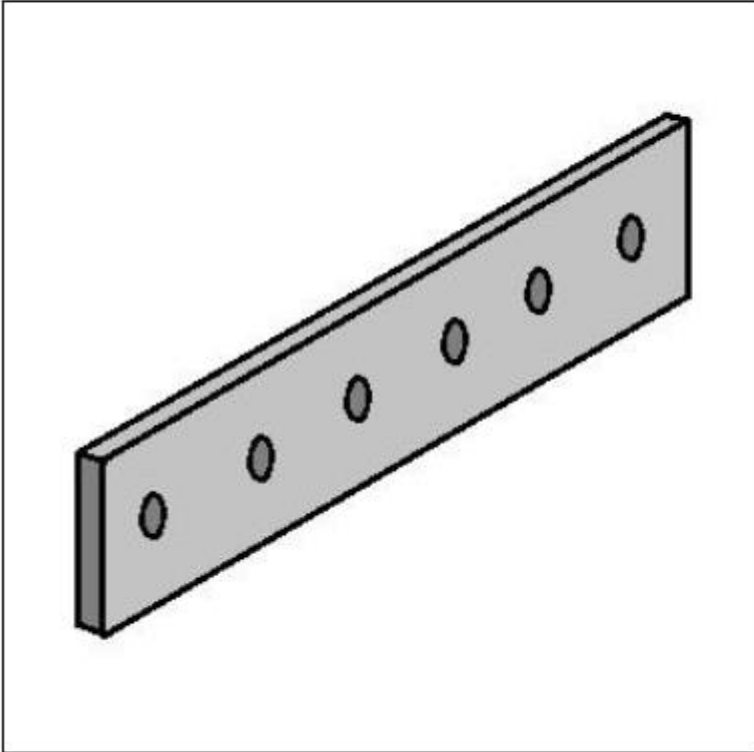
Type	Totale breedte (mm)	Breedte v/h dilatatiedeel (cm)	Banddikte (mm)	Breedte van de kern (mm)	Rollengte (m1)
DIN 18541-2	a	b	c	k	
LF 320	320	afhankelijk van montage klemflenzen	5	20	25

Toebehoren	Afmeting		
	Klemflens	onderlegrubber	verbindingsankers
Klemflens / verbindingsanker	40 x 6 80 x 6 80 x 8 80 x 10 100 x 10 100 x 12 120 x 10 120 x 12	nvt	M 10 x 115 M 8 x 80 M 12 x 160 M 16 x 190 M 16 x 190 M 16 x 190 M 20 x 260 M 20 x 260



LF 320 membrane d'étanchéité

BANDE TERMINALE



ANGLE INTÉRIEUR é
EXTERIEUR



KIT DE HOULEMENT ZUUREX



PETITE RÉPARATION



GRANDE RÉPARATION

