



## DA 320 KF membrane d'étanchéité



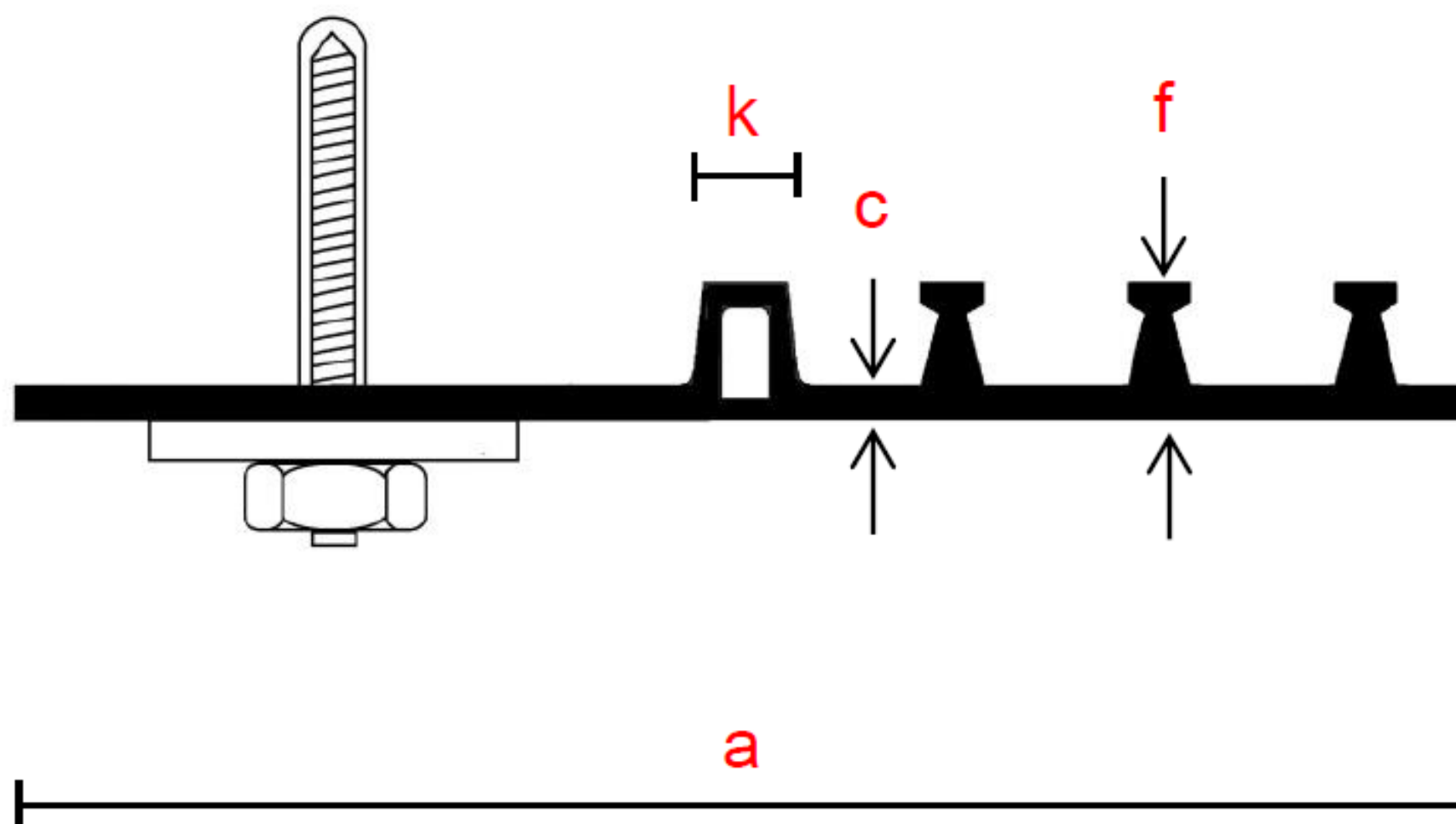
Construction de serrage en tricomère pour l'étanchéité des joints de dilatation structurels avec connexions nouvelles à existantes (DIN 18541-2)

Description: Hakoma Tricomer clamp construction type DA 320 KF series est un joint de dilatation utilisé pour sceller les joints de dilatation structurels entre la construction existante et la nouvelle construction. Le profil est fixé d'un côté au moyen d'une construction à pince et replié de l'autre côté. Le DA 320 KF peut être utilisé jusqu'à une pression d'eau de 0,6 bar et une distorsion résultante de 10 mm.

Systèmes: La construction de pince Hakoma Tricomer type DA 320 KF peut être fournie en tant que système complet. C'est-à-dire: longueur personnalisée comprenant toutes les moulures, ancrages, brides de serrage, angles de serrage (intérieur ou extérieur), à la fois en acier galvanisé et en acier inoxydable, kit de gonflement et profil de couverture. Mortiers de nivellement possibles pour le traitement des substrats. Spécifiez les pièces lors de la commande. Si la bande est traitée dans un système, Schrumpf fournit les dessins de production qui l'accompagnent, puis votre commande est planifiée pour la production.



## DA 320 KF membrane d'étanchéité



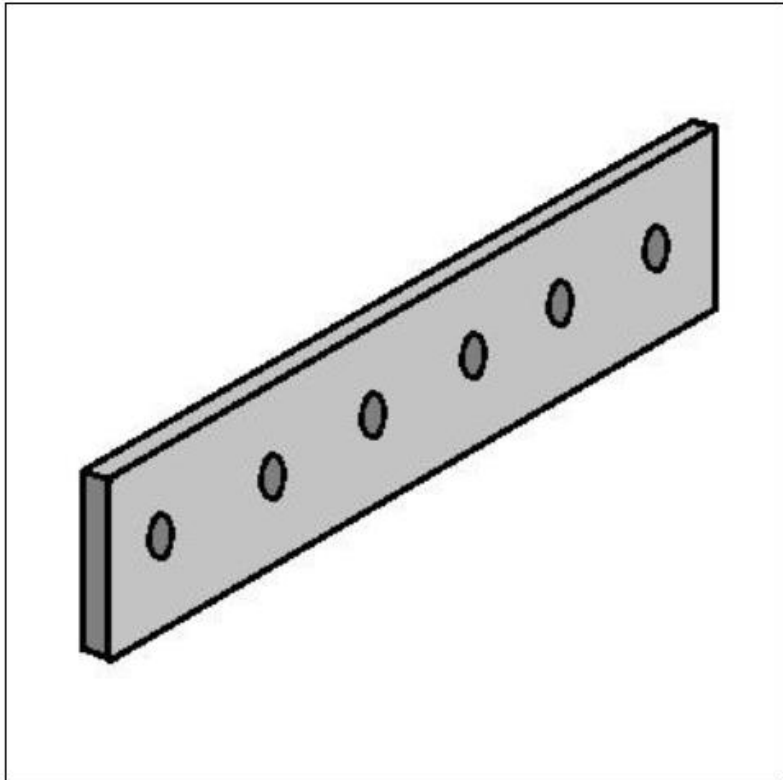
Type	Totale breedte (mm)	Banddikte (mm)	Breedte van de kern (mm)	Hoogte v/d profielankers (mm)	Rollengte (m1)
<b>DIN 18541-2</b>	<b>a</b>	<b>c</b>	<b>k</b>	<b>f</b>	
DA 320 KF	320	5	20	35	25

Toebehoren	Afmeting		
	Klemflens	onderleggrubber	verbindingsankers
Klemflens / verbindingsanker	40 x 6 80 x 6 80 x 8 80 x 10 100 x 10 100 x 12 120 x 10 120 x 12	nvt	M 10 x 115 M 8 x 80 M 12 x 160 M 16 x 190 M 16 x 190 M 16 x 190 M 20 x 260 M 20 x 260



## DA 320 KF membrane d'étanchéité

BANDE TERMINALE



ANGLE INTÉRIEUR & EXTERIEUR



KIT DE HOULEMENT ZUUREX



PETITE RÉPARATION



GRANDE RÉPARATION

