

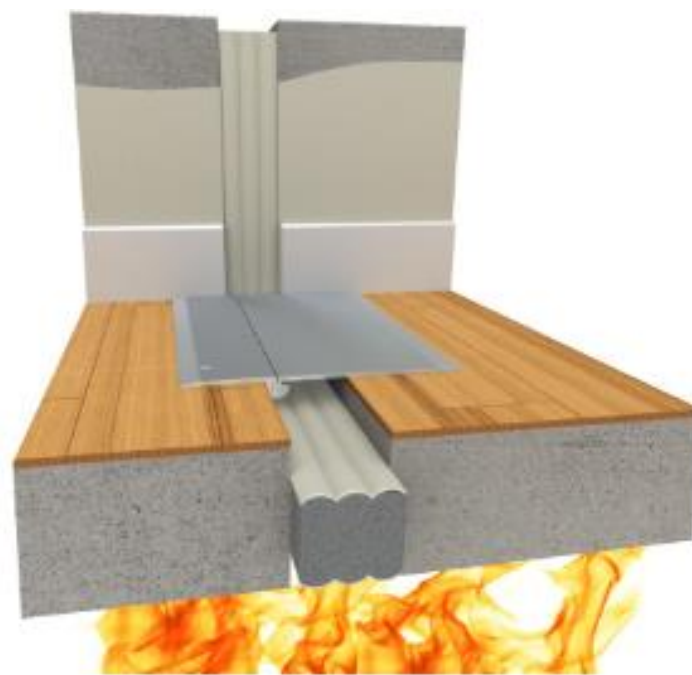
JointMaster® Expansion Joint Systems

990

Fire Rated Foam



Mousse coupe-feu 990 2 heures



Information produit:

- Le système standard est livré avec une façade enduite de silicone. Des revêtements non enrobés et double face sont également disponibles:

Exemple Nom du produit	Style de revêtement
J990x2-xxx	Standard
J990x2-xxx DS	Double enrobage
J990x2-xxx UC	Pas d'enrobage

- Fournit 2 heures de résistance au feu conformément à UL-2079 et ULC-5115.
- Le système répond aux exigences de mouvement de +/- 25 %.
- Le système 990 ne repose pas sur la surface en silicone pour son évaluation. La mousse est imprégnée d'un matériau ignifuge, ce qui signifie que la classification ne sera pas affectée par le vandalisme ou les dommages à la surface en silicone.
- Option : Surface simple résistante aux chocs, couleurs standard : Limestone, Tru-White.



Mousse coupe-feu 990 2 heures

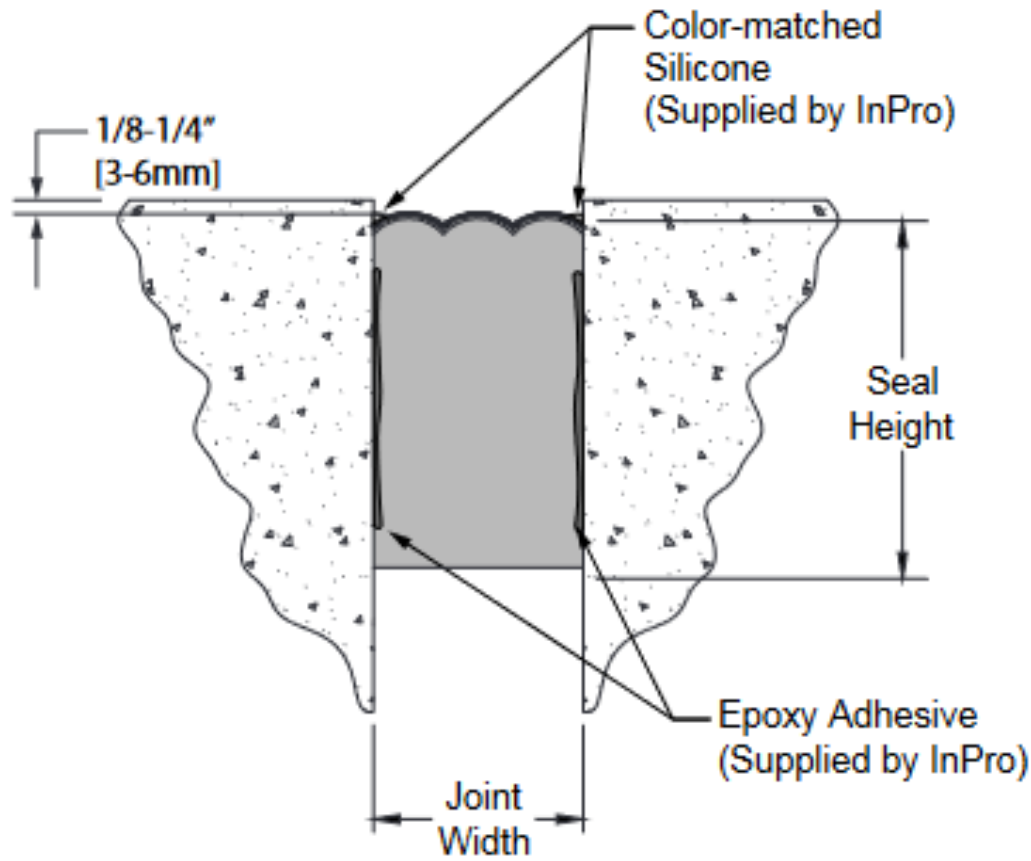
- Le matériau d'étanchéité est stable aux UV et résistant aux solvants.
- Les joints en mousse coupe-feu sont étanches à l'eau et ont également des propriétés d'insonorisation.
- Convient aux mouvements articulaires verticaux et horizontaux.
- La mousse à cellules ouvertes se dilate continuellement, permettant au système de maintenir un joint étanche tout en subissant un mouvement articulaire rapide.
- La mousse d'étanchéité 990 est livrée en longueurs pré-comprimées de 2 m.
- Le système est disponible en 26 couleurs standard (couleurs personnalisées disponibles)

Application	Système	Largeur du joint mm	Hauteur de scellement /-profondeur mm	Mouvement ±
				Compression/expansion mm
990H2 Sol/sol- Sol/mur	990H2-050	13	102	3
	990H2-100	25	102	6
	990H2-150	38	102	10
	990H2-200	51	102	13
	990H2-250	64	102	16
	990H2-300	76	102	19
	990H2-350	89	102	22
	990H2-400	102	102	25
	990H2-450	114	102	29
	990H2-500	127	102	32
990V2 Mur/mur- Mur/coin	990V2-050	13	102	3
	990V2-100	25	102	6
	990V2-150	38	102	10
	990V2-200	51	102	13
	990V2-250	64	102	16
	990V2-300	76	102	19
	990V2-350	89	102	22
	990V2-400	102	102	25
	990V2-450	114	102	29
	990V2-500	127	102	32
	990V2-550	140	102	35
	990V2-600	152	102	38

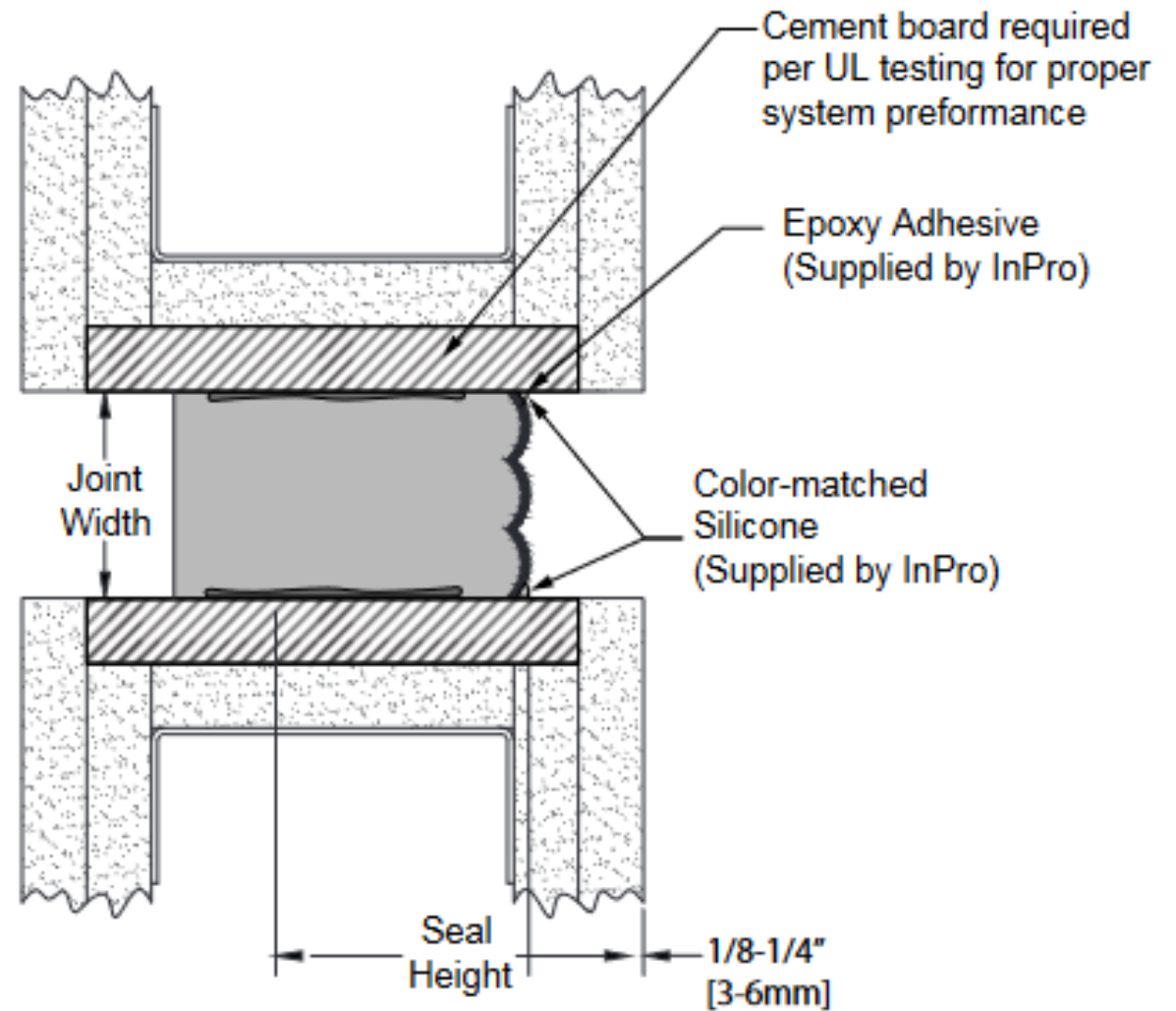


Mousse coupe-feu 990 2 heures

990H2 Series Floor/Floor
(990H2-250 System Shown)

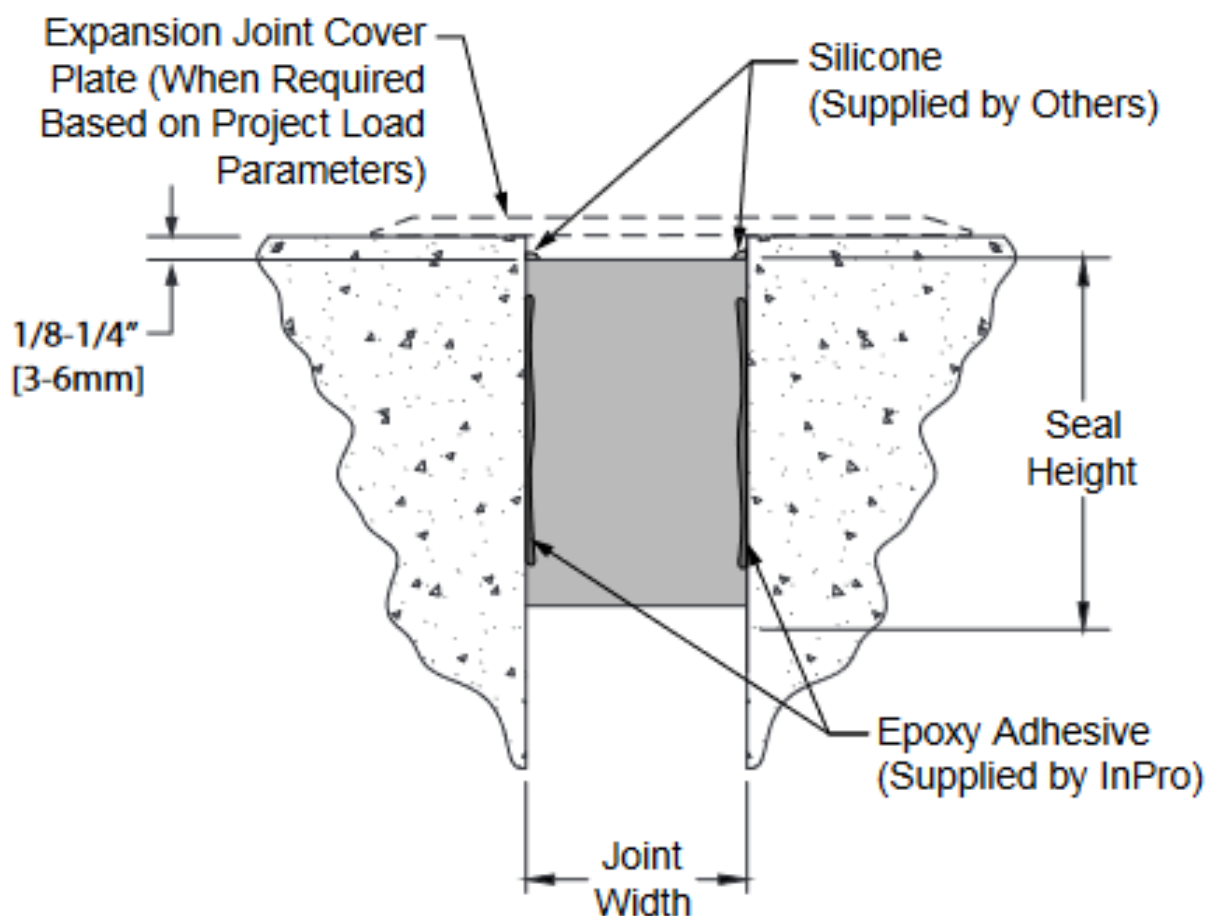


990V2 Series Wall/Wall
(990V2-250 System Shown)



System Options

990H2 Floor/Floor Uncoated
(990H2-250 UC)



990V2 Wall/Wall Dual Sided
(990V2-400 DS)

