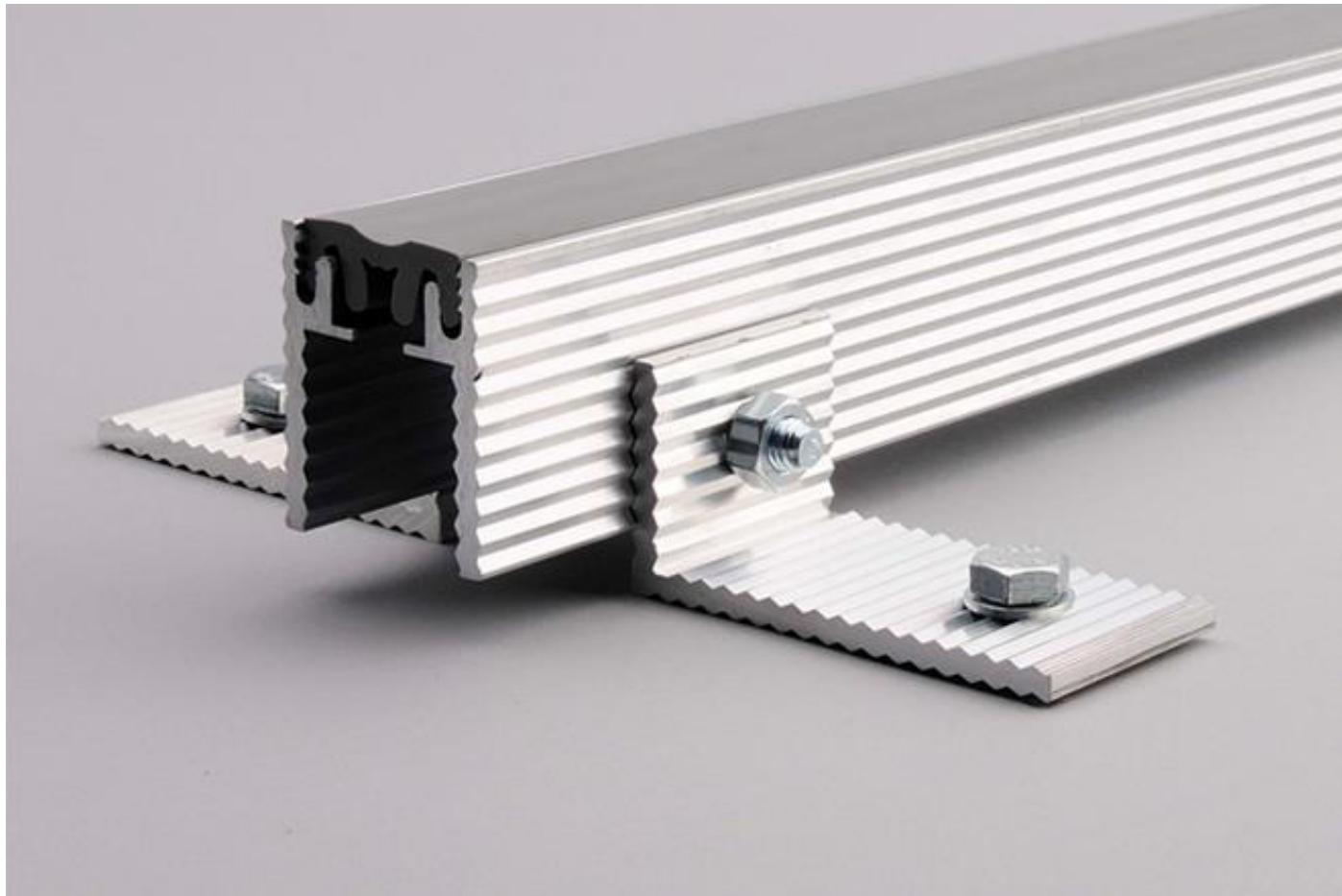




## HAK 500 JOINT DE DILATATION



Application:

Hôpitaux, immeubles de bureaux, écoles, etc.

Taxe: Taxe légère.

Matériel: Deux profils de support latéraux en aluminium, équipés d'ancrages en aluminium pour le montage sur la dalle de béton.

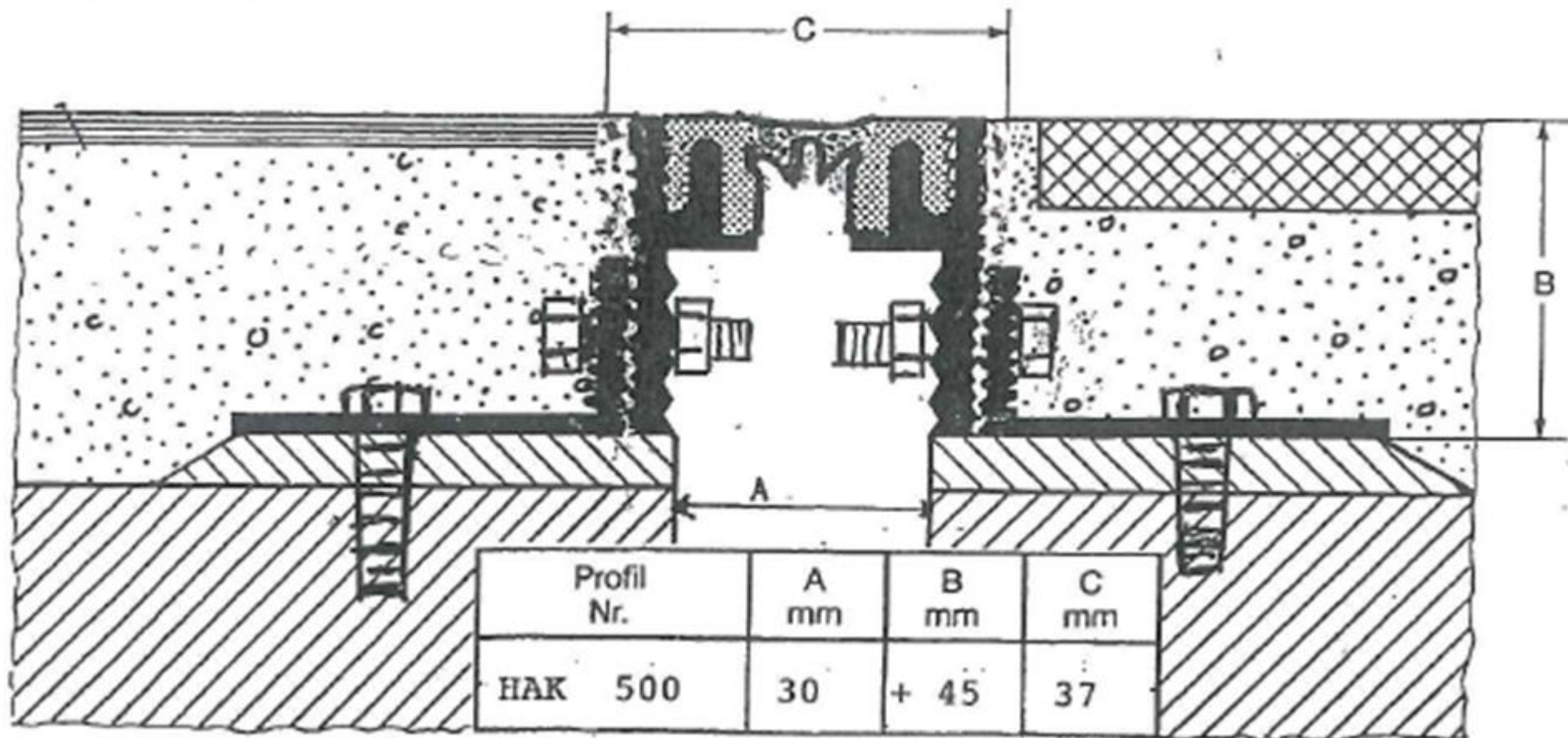
L'insert est serré dans les profils de support en aluminium.

Incrustation: PVC noir ou gris

En option: - Version d'angle.



## HAK 500 JOINT DE DILATATION



Profil	A= largeur de joint (mm)	B=hauteur d'installation (mm)	C=largeur visible (mm)	Largeur totale (mm)	Mouvements (mm)	Longueur (m)
HAK 500/35	30	à partir 50->130	37	188	+/-5	3,65
HAK 500/50	50	à partir 50->130	37	188	+/-7	3,65
HAK 500/70	70	à partir 50->130	48	200	+/-10	3,65