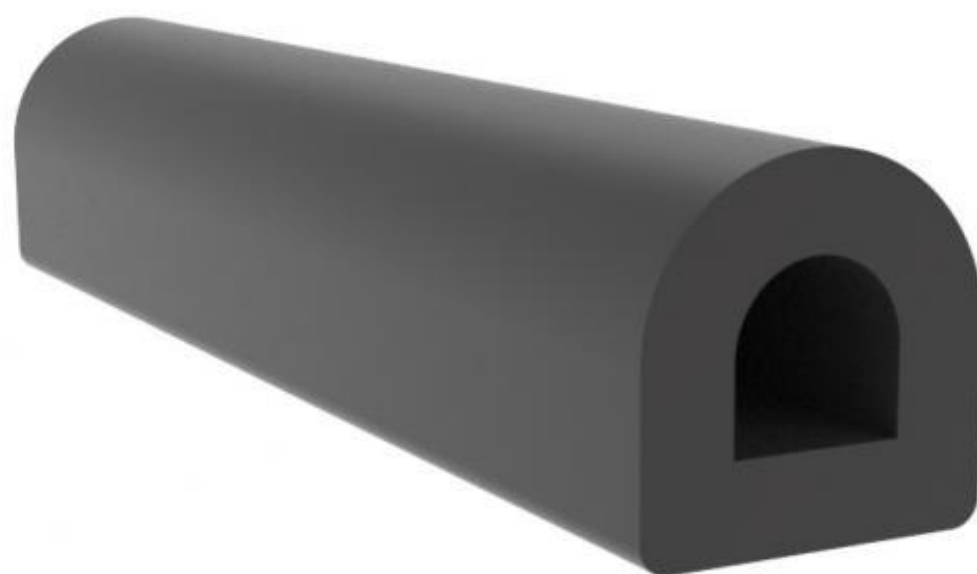






## PARE-CHOCS D-Fender 30x30 CAOUTCHOUC EXTRUDÉ



Pare-chocs pour une utilisation intensive en caoutchouc extrudé, le pare-chocs est fixé au mur ou au sol à un profilé d'aluminium

EPDM 30 shore  $\pm 5$

Tolérances selon ISO 3302-1/E3/L3

Fixation mécanique avec vis ( profile ) et fixation colle caoutchouc

Couleur noir

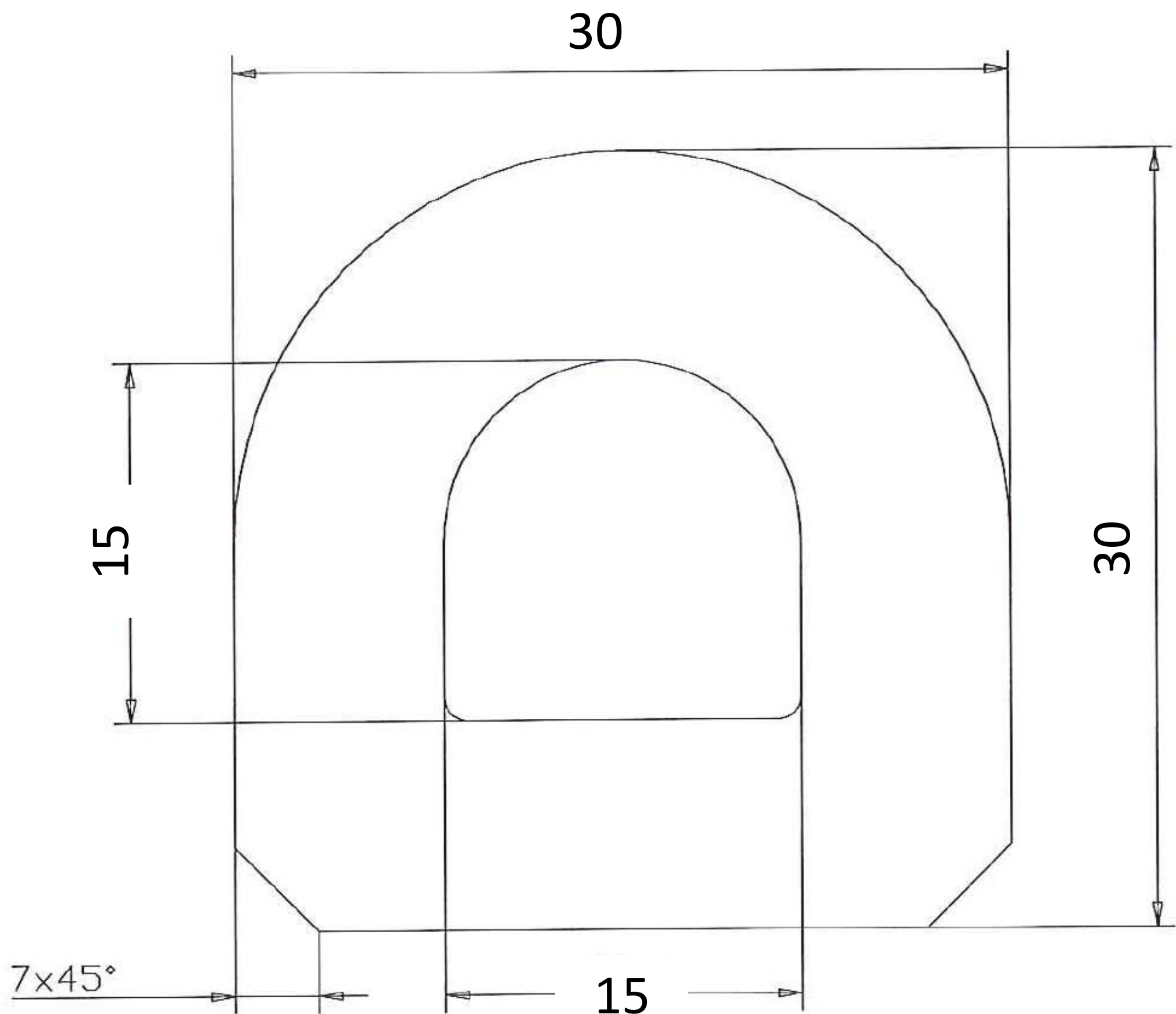
Longueurs de 20m

Épaisseur: 30 mm

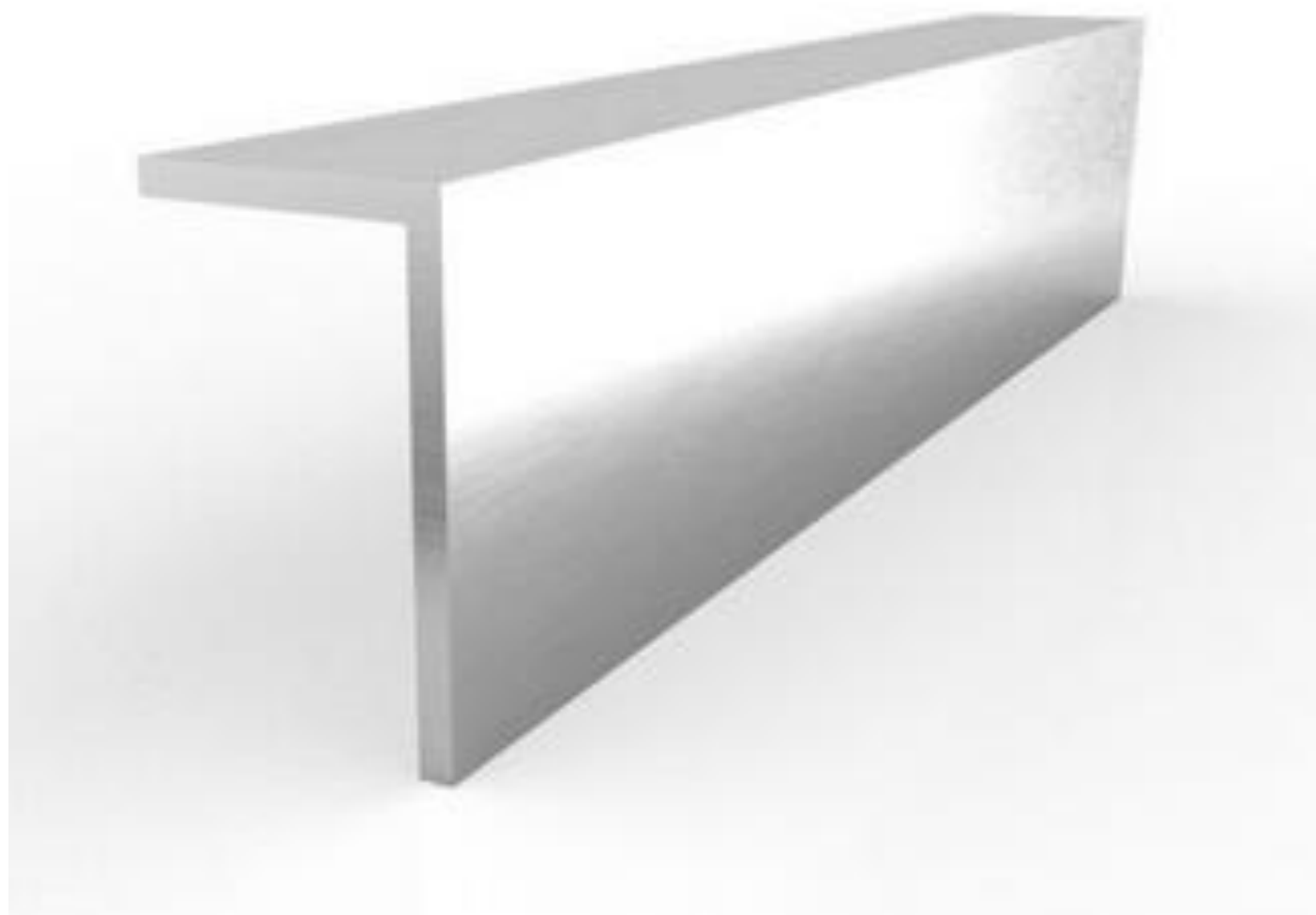
Hauteur: 30 mm



## PARE-CHOCS D-Fender 30x30 CAOUTCHOUC EXTRUDÉ



## PARE-CHOCS D-Fender 30x30 CAOUTCHOUC EXTRUDÉ



Profil en aluminium pour pose bandes en caoutchouc  
90° - 25 x 15 mm (AW-6060 T6)  
Profil de base (épaisseur 2 mm) grâce au collage  
(non fourni avec des trous pré-perçés)  
longueur standard max. = 6 m



## PARE-CHOCS D-Fender 30x30 CAOUTCHOUC EXTRUDÉ

