





## HR40alu.B



Main courante pour couloir ou escalier, aluminium thermolaqué 40mm Disponible en Noir ( 9005 ), blanc (9010) et aspect inox, autres couleurs sur demande. (supplement)

Profondeur totale: 95mm

Longeur : standard 6 m

support avec fixation en 1 point à l'aide de vis cachées

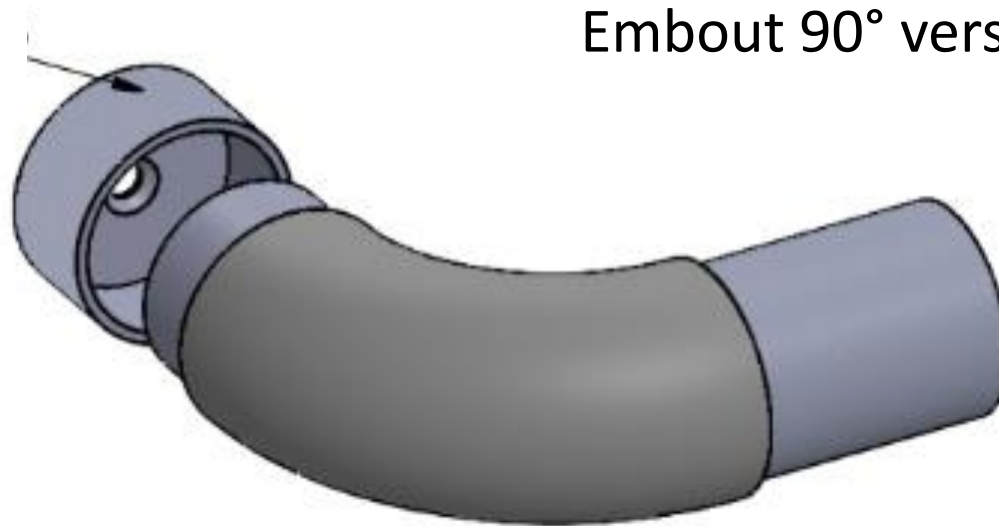
Embout: courbé vers le mur Type "B"

Accessoires: les raccords sont collés au tube



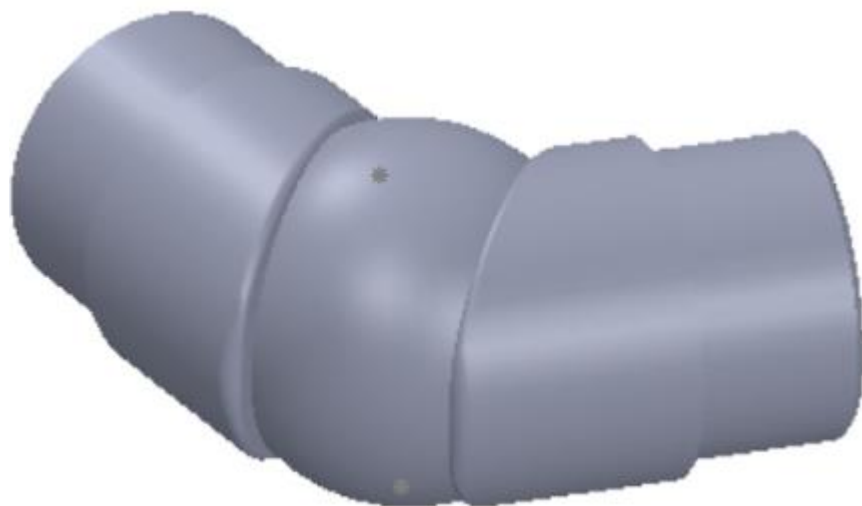
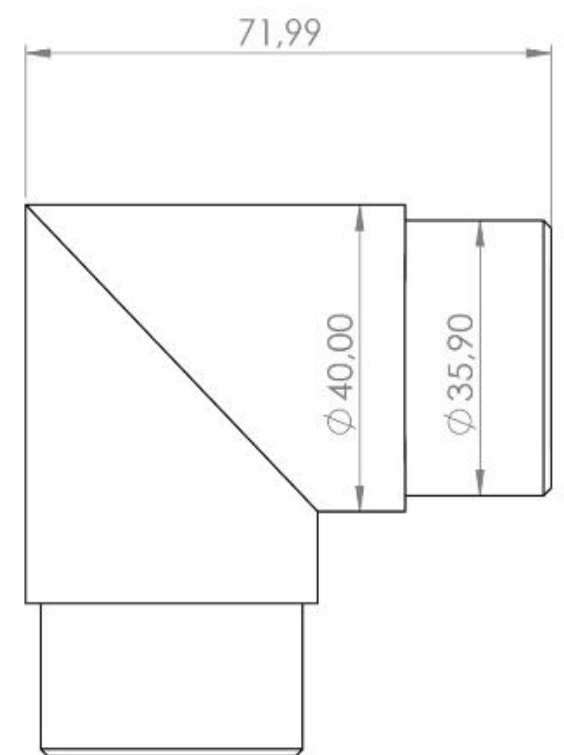
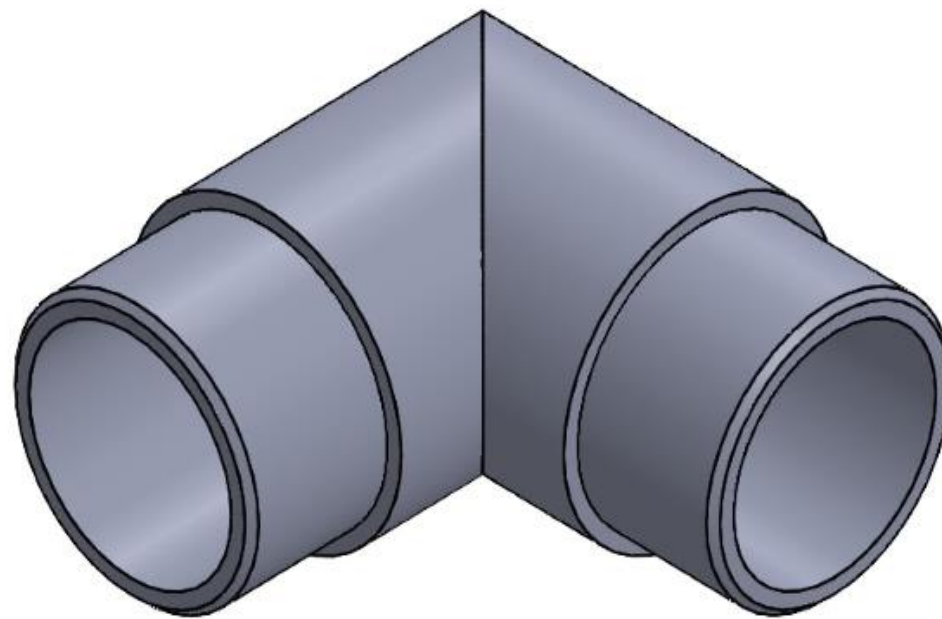
## HR40alu.B

Bride Murale

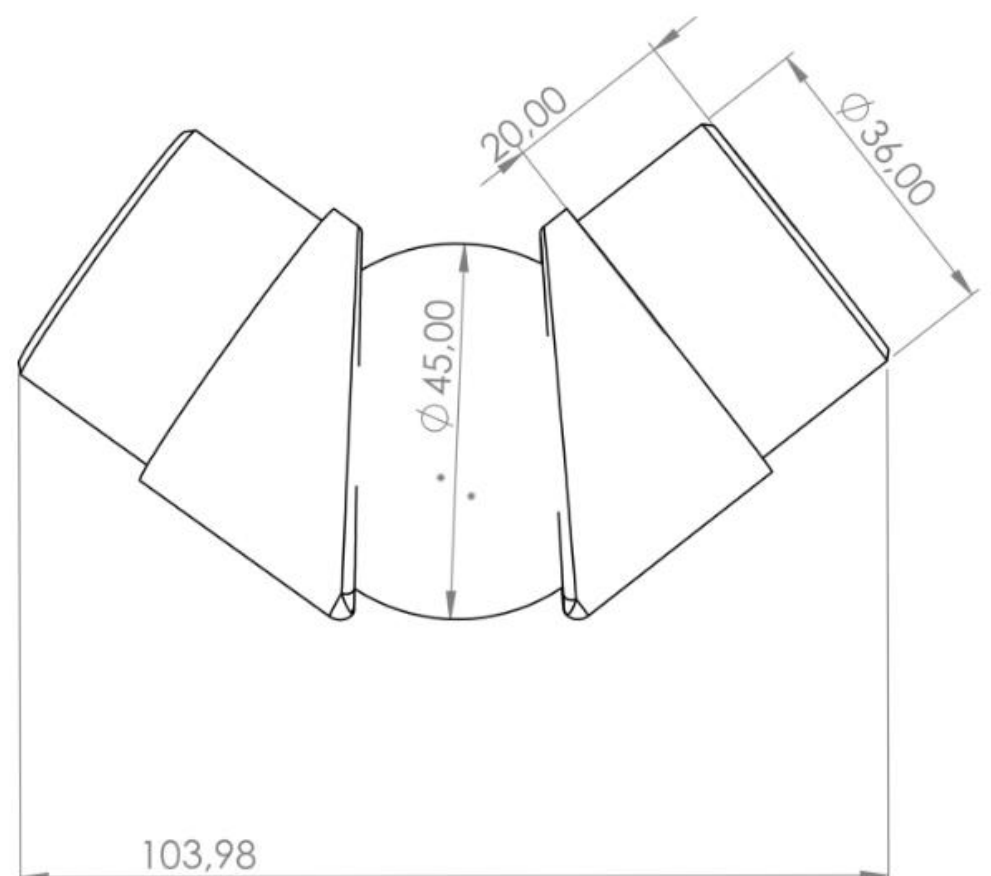


Embout 90° vers le mur Type "B"

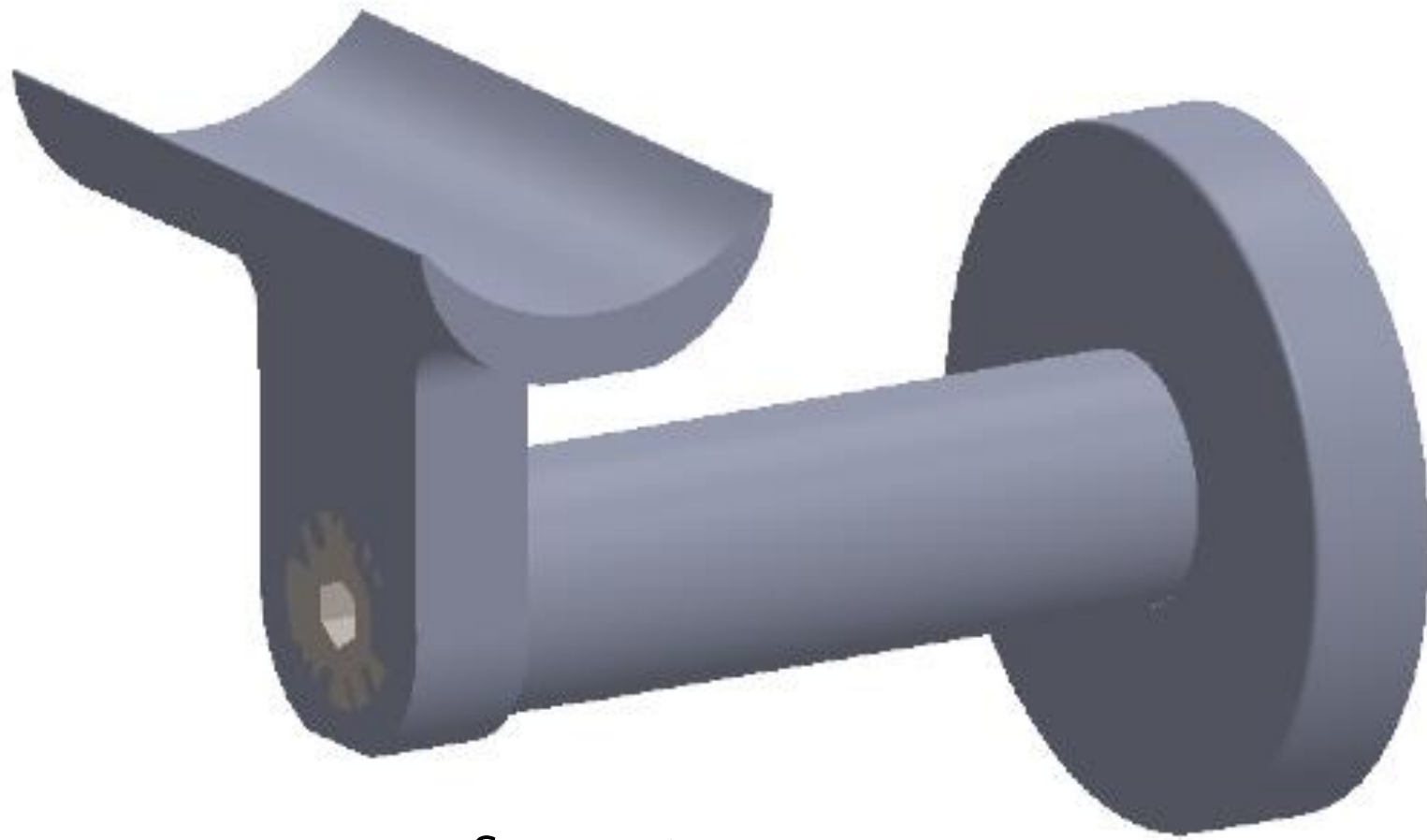
Courbe 90° type "C"



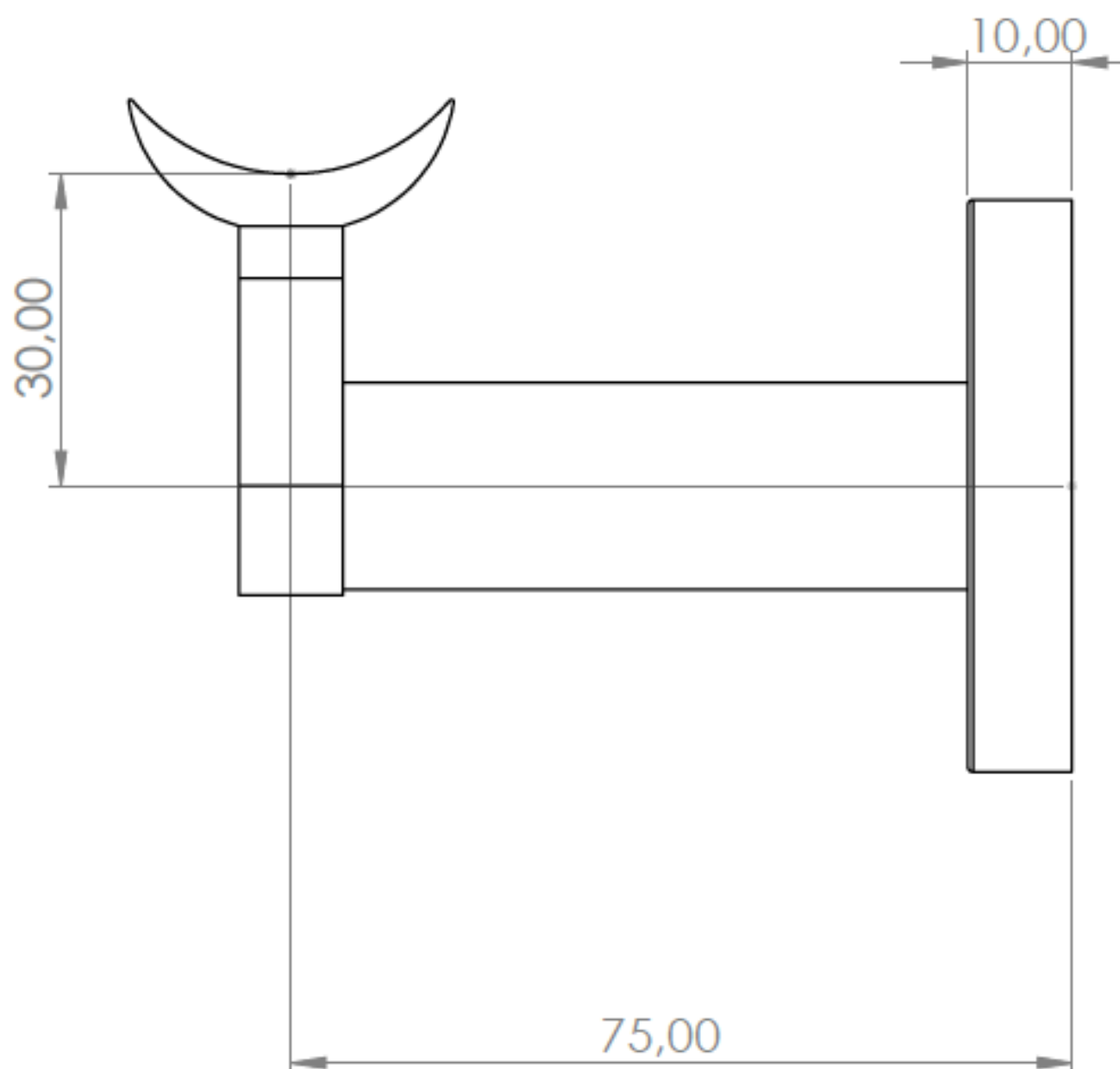
Courbe variable: option



## HR40alu.B

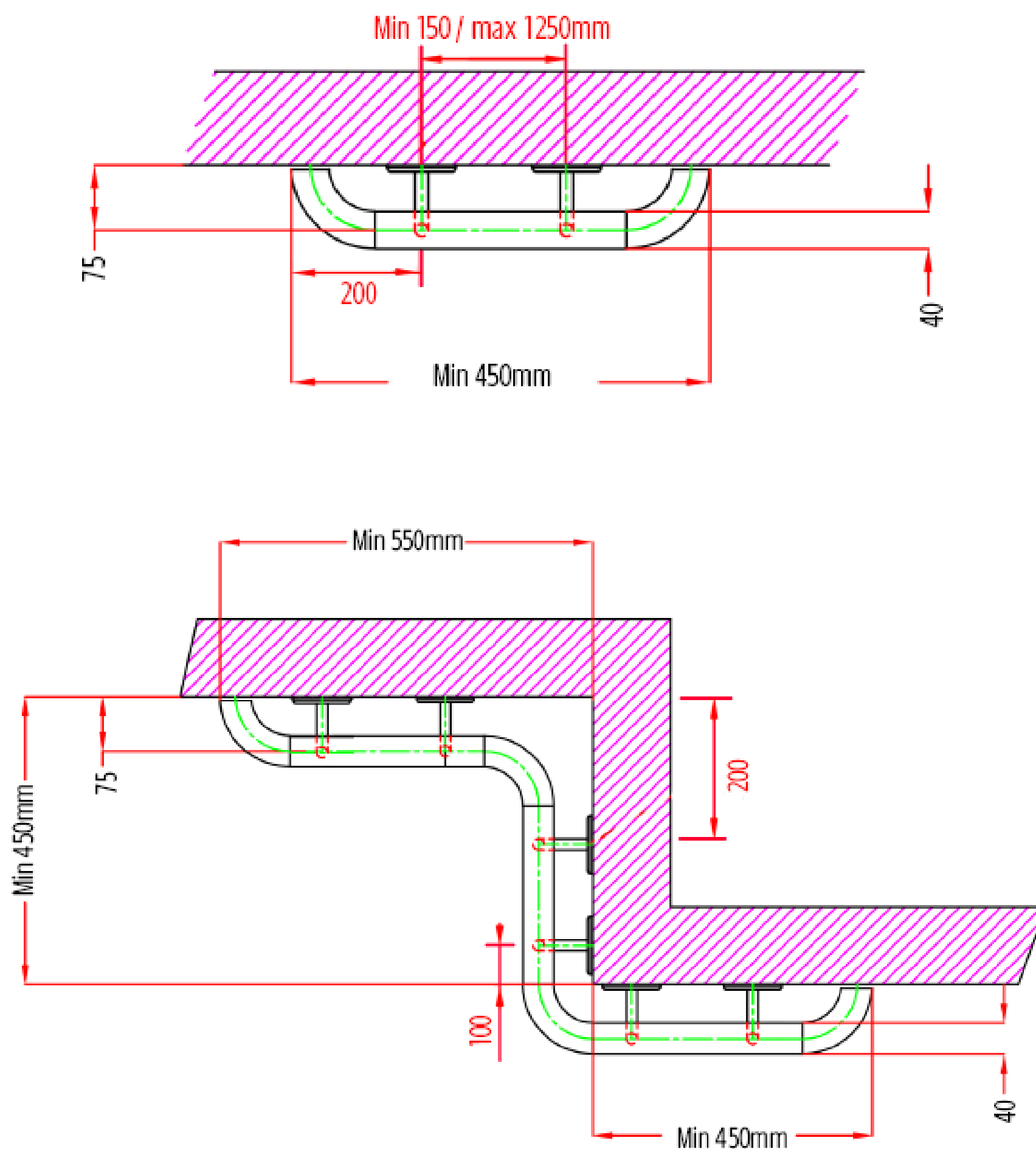


Support



## HR40alu.B

### Dimensions d'installation de la main courante en mm



Autres tailles sur demande et avec des suppléments éventuels



