





HR40alu.A



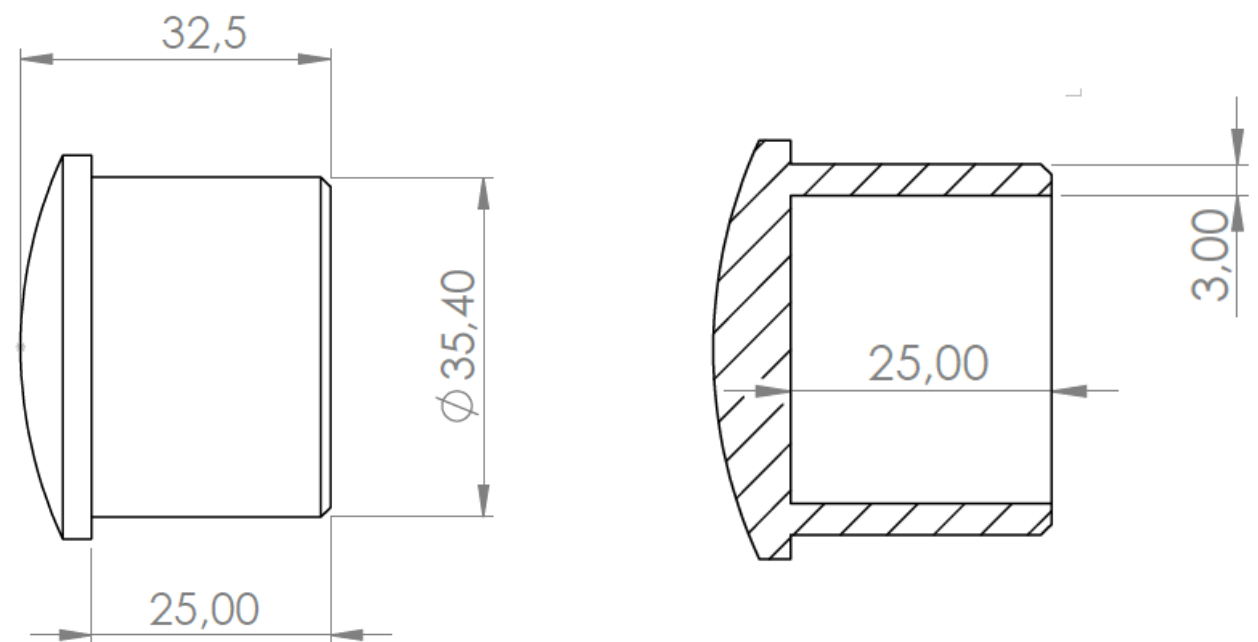
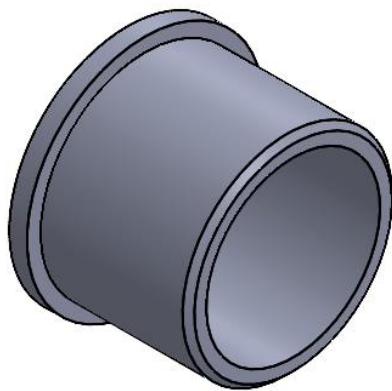
Main courante pour couloir ou escalier, aluminium émaillé 40 mm
Disponible en noir (9005) ou blanc(9010), autres couleurs sur
demande (également disponible en look inox)
Profondeur totale: 95mm
Longeur : standard 6 m

Support avec fixation centrale dans le mur (cachée)
Embout : droit type "A "

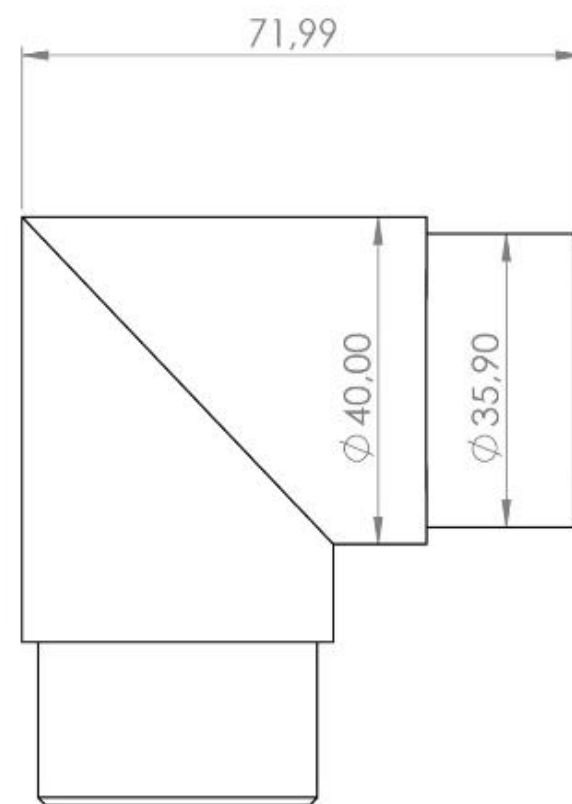
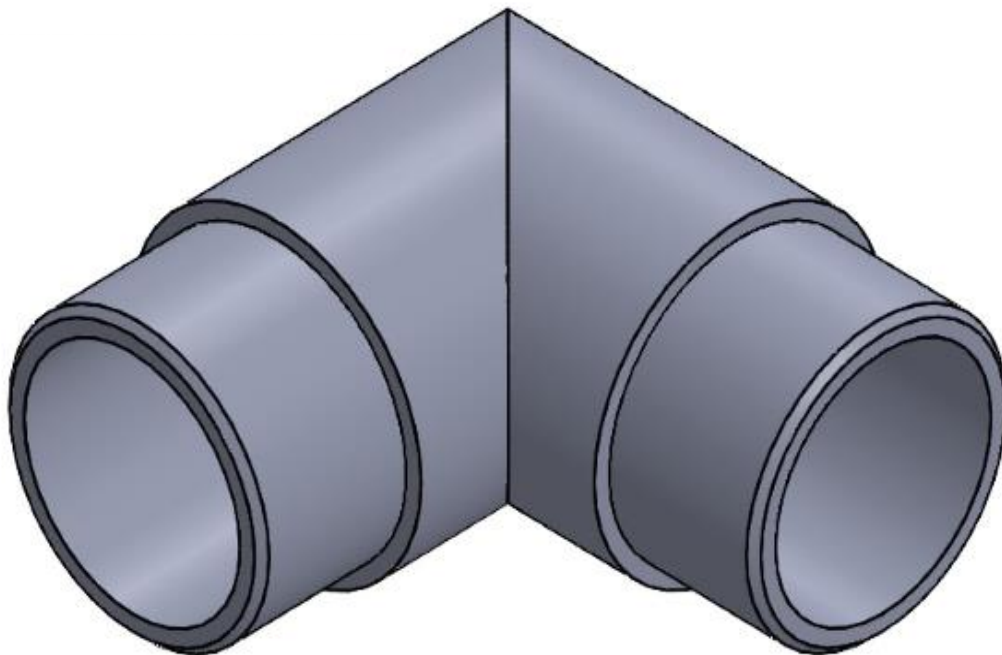
Accessoires : les raccords sont collés au tube

HR40alu.A

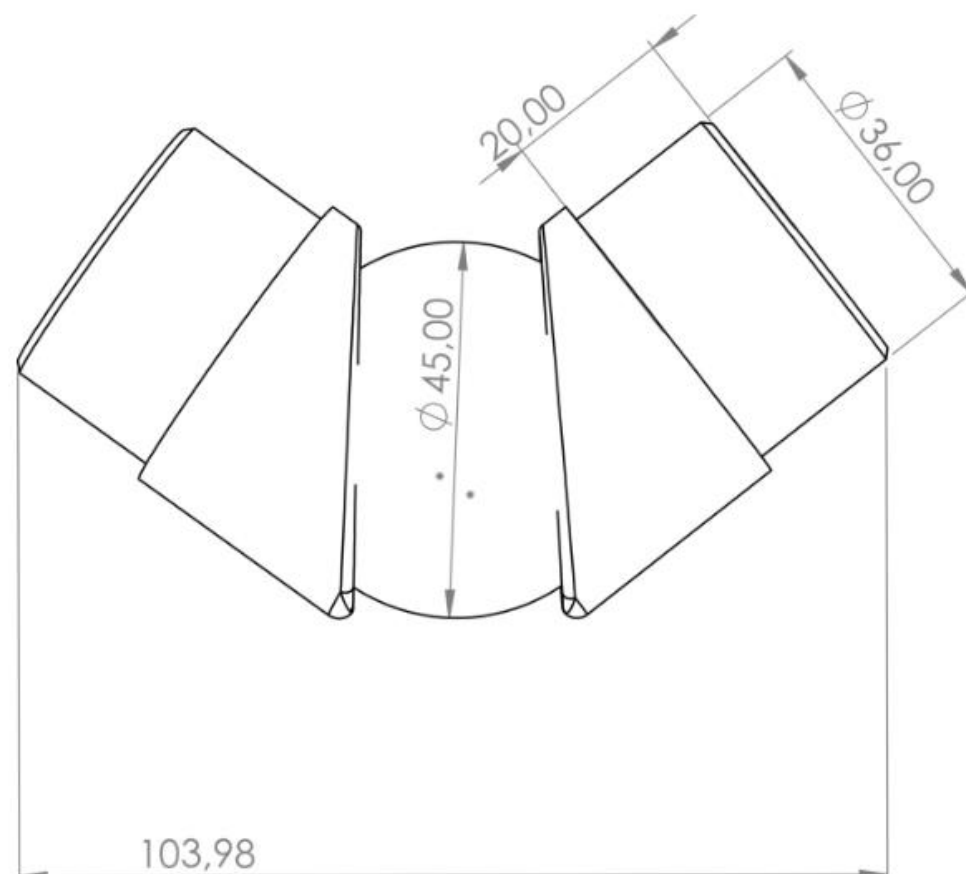
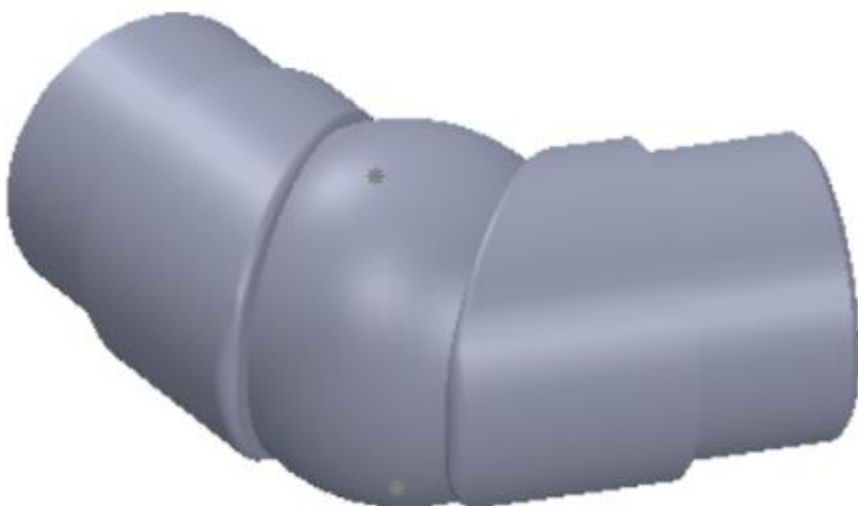
Embout Type "A"



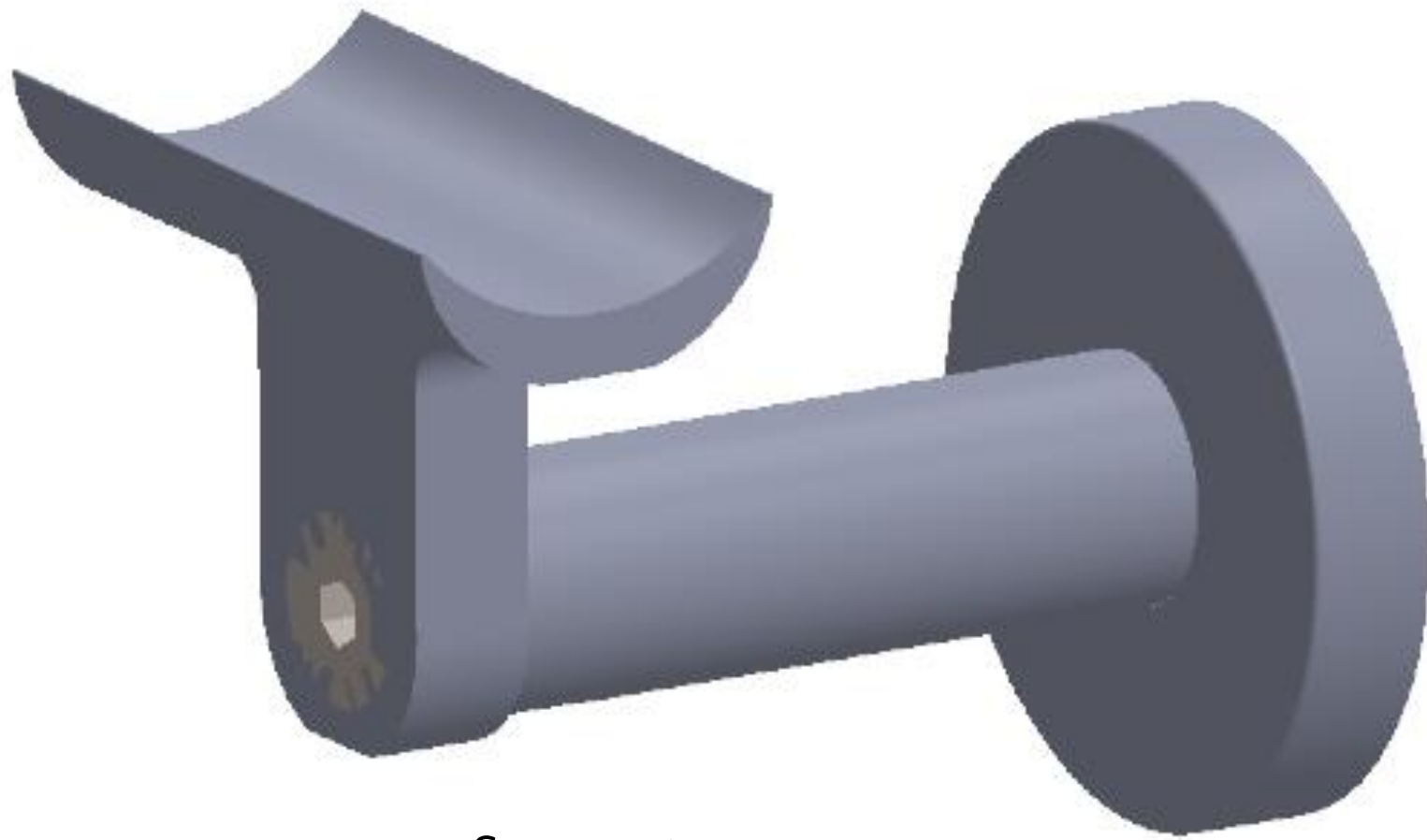
Cornière 90° Type C"



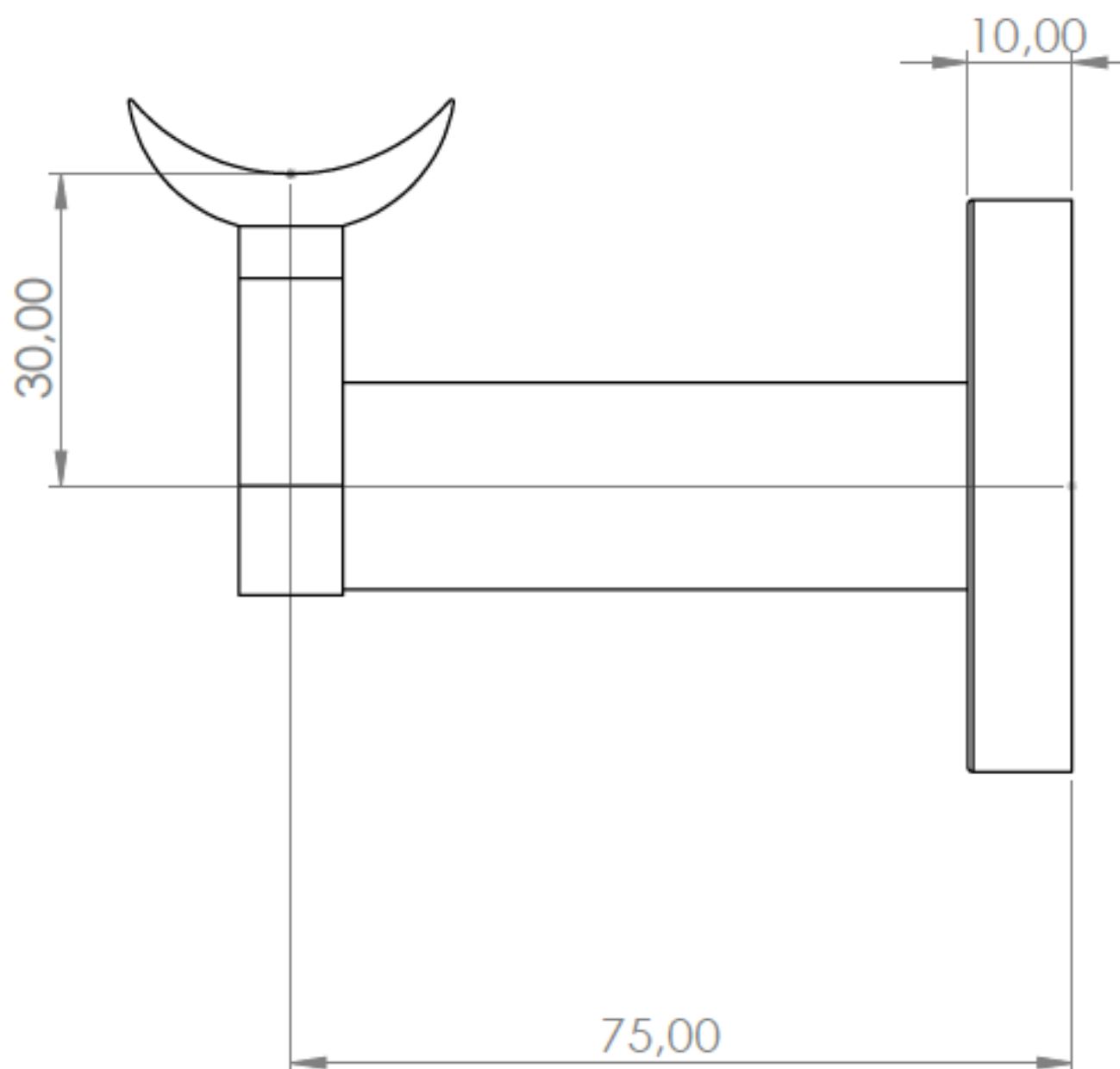
Cornière ajustable



HR40alu.A



Support



HR40alu.A

Fixation, dans le mur : 3 types

Type 1 : Vis a bois M8 pour cloison en bois et plaques de plâtre avec renfort en contreplaqué de 18 mm ou avec cheville en PVC pour cloisons en briques

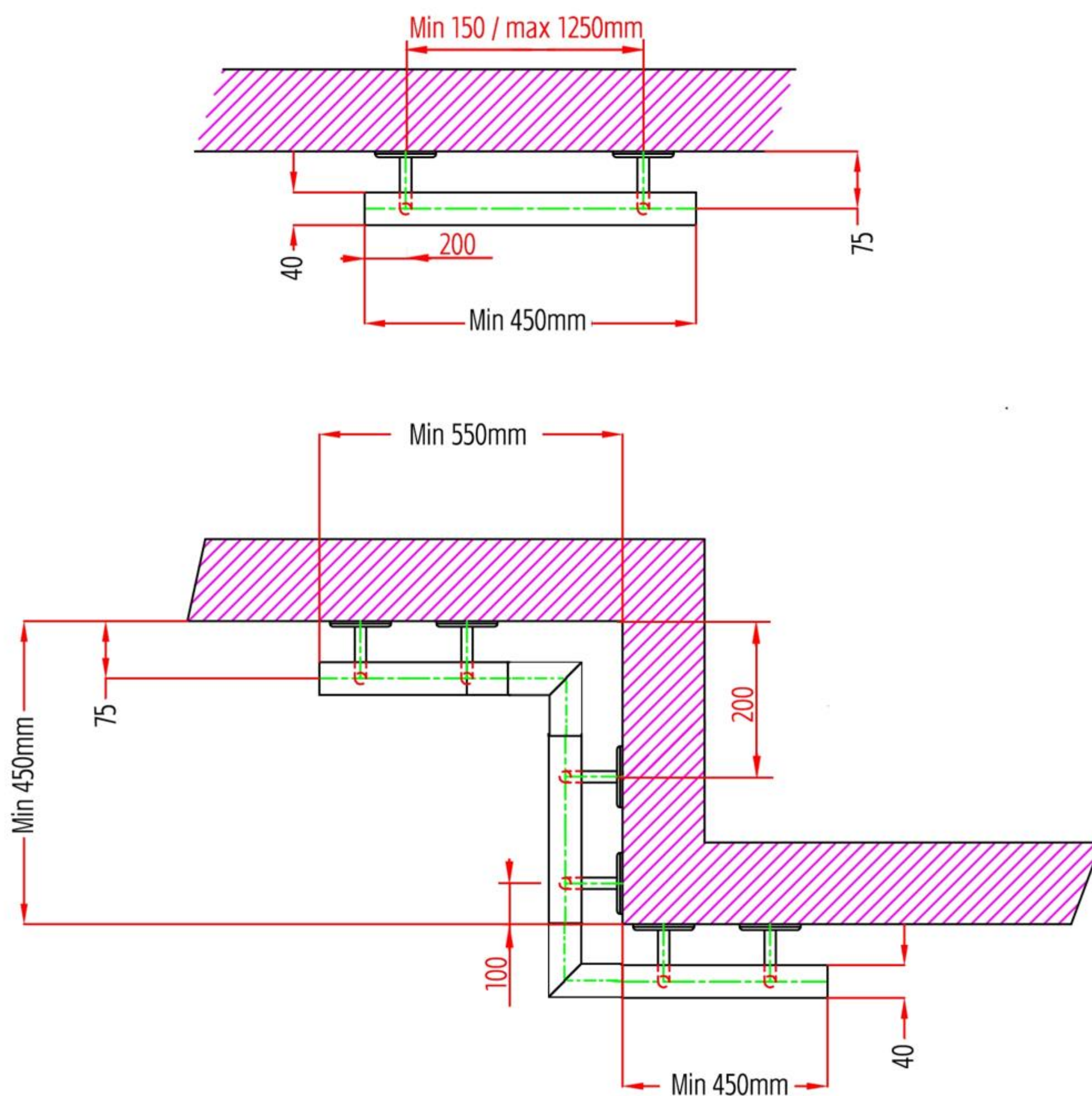


Type 2 : Tige filetée M8/M6 avec ancrage adapté pour béton cellulaire ou blocs de plâtre



HR40alu.A

Dimensions d'installation de la main courante en mm



Autres tailles sur demande et avec des suppléments éventuels

